

# 保护海洋环境





## 前言及致谢

环境保护，作为全球普遍关心的问题，近来已经超越了纯科学研究的范畴，成为整个国际社会在社会政治方面引人注目的议题。

对于海洋环境来说，尤其如此——而且理由充分。我们的海洋大约占据了地球表面的70%。它们不仅是重要性无与伦比的生态资产，而且对地球上生命所赖以生存的基本条件起着决定性的调节作用。更不用说它们作为人类食物来源的重要性了。简言之，污染的后果将由全人类来承担。

很明显，航运业能够为保护海洋环境做出极其重要的贡献。尽管公众的看法相反，并且时常对航运企业抱有敌意的大众媒体也加深了这种印象，但航运业在防止船舶造成污染方面的记录是绝对可信的。然而，这一现实不能免除海运业在该领域不断寻求改进的责任，也并未阻止沿海各国在事故发生时针对船东和海上工作人员采取日益严厉的措施。

在上述背景下，美国保赔协会希望在其制定旨在提高船岸人员安全和防损意识之政策的过程中，这本出版物能够为持续保护海洋环境做出贡献。

管理人一如既往地感谢美国保赔协会的董事会及安全与环保委员会为推进这些举措所给予的大力支持。再次特别感谢Bill Moore博士为协会防损业务所做出的不懈努力，这本漫画册便是最新的例证。我们还万分感谢John Seventon，他的艺术才华再一次创造了强烈的视觉冲击力，使画面所展现的内容比言语更具有说服力！

Joseph E. M. Hughes  
董事长兼首席执行官  
Shipowners Claims Bureau, Inc.  
美国保赔协会管理公司



# 序言

海运业界一直在加强保护海洋和全球环境的意识。在我们如今生活的年代，对于全球变暖、环境保护及自然资源的可持续利用的关注，在我们的日常生活中起着关键作用，在未来一千年也将具有重要意义。

人们常常会误解船运对环境产生的影响。与许多其他的运输方式相比，船运是最为安全、清洁和环保的运输方式之一。航运业在减少排放、推广环保防污涂料、压载水管理等举措方面发挥了积极作用。

然而，海员应该通过自我教育，了解船舶、海运货物、燃料、物料和船上人员可能对海洋环境产生的影响。

因此，美国保赔协会荣幸地介绍其最新出版的《保护海洋环境》。本宣传册的主要目的是让海员们更清楚地认识到：登上船的人员以及装上船的货物、物料等也应该以环保的方式离开船舶。

希望海员群体觉得这本宣传册有用，也希望它有助于提升人们对浩瀚海洋的环境敏感性的认识和理解。

William H. Moore，工学博士

Shipowners Claims Bureau, Inc.，管理人

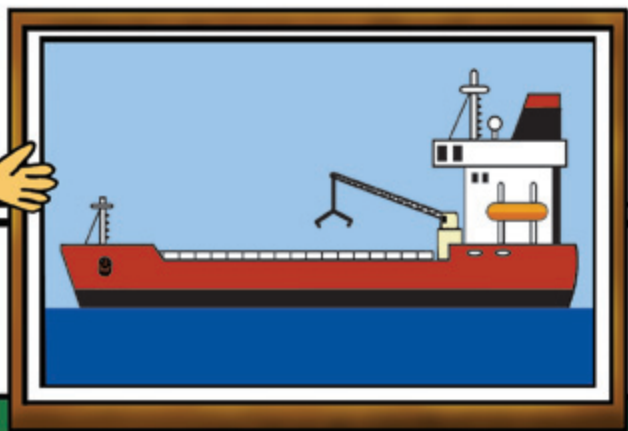
American Steamship Owners Mutual Protection & Indemnity Association, Inc.

封面及内页的设计和插图由John Steventon完成。

# 保护海洋环境

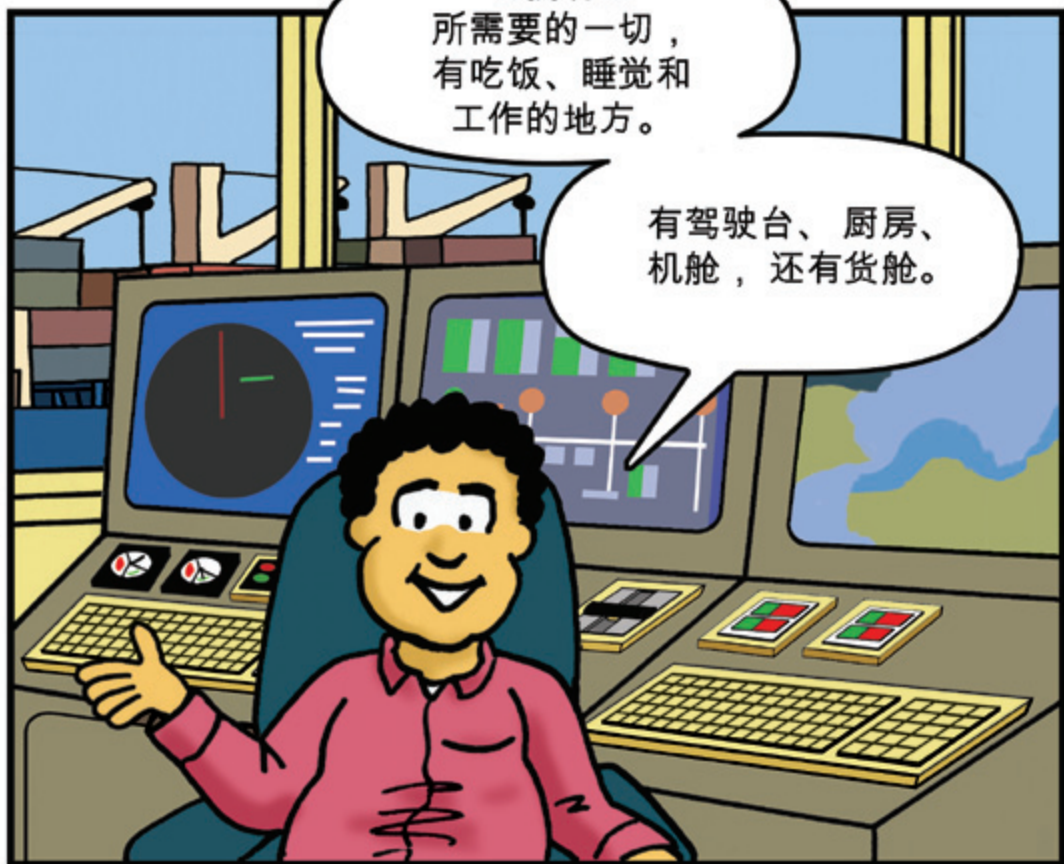
您好，  
我是乔治，

这是您的船。



它拥有您  
所需要的一切，  
有吃饭、睡觉和  
工作的地方。

有驾驶台、厨房、  
机舱，还有货舱。



人员、物料、燃料和货物会进入您的船，  
而人员、货物和废弃物会离开您的船。



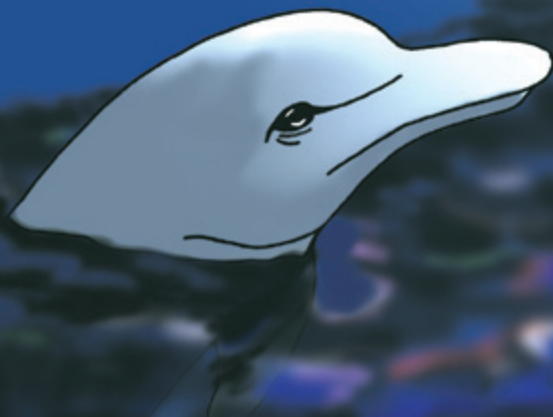
对于离开本船的废弃物，加工和处理的方法必须是安全、  
对环境无害的。

当厕所因故障  
停用时，  
船员将怎样  
保持清洁卫生？

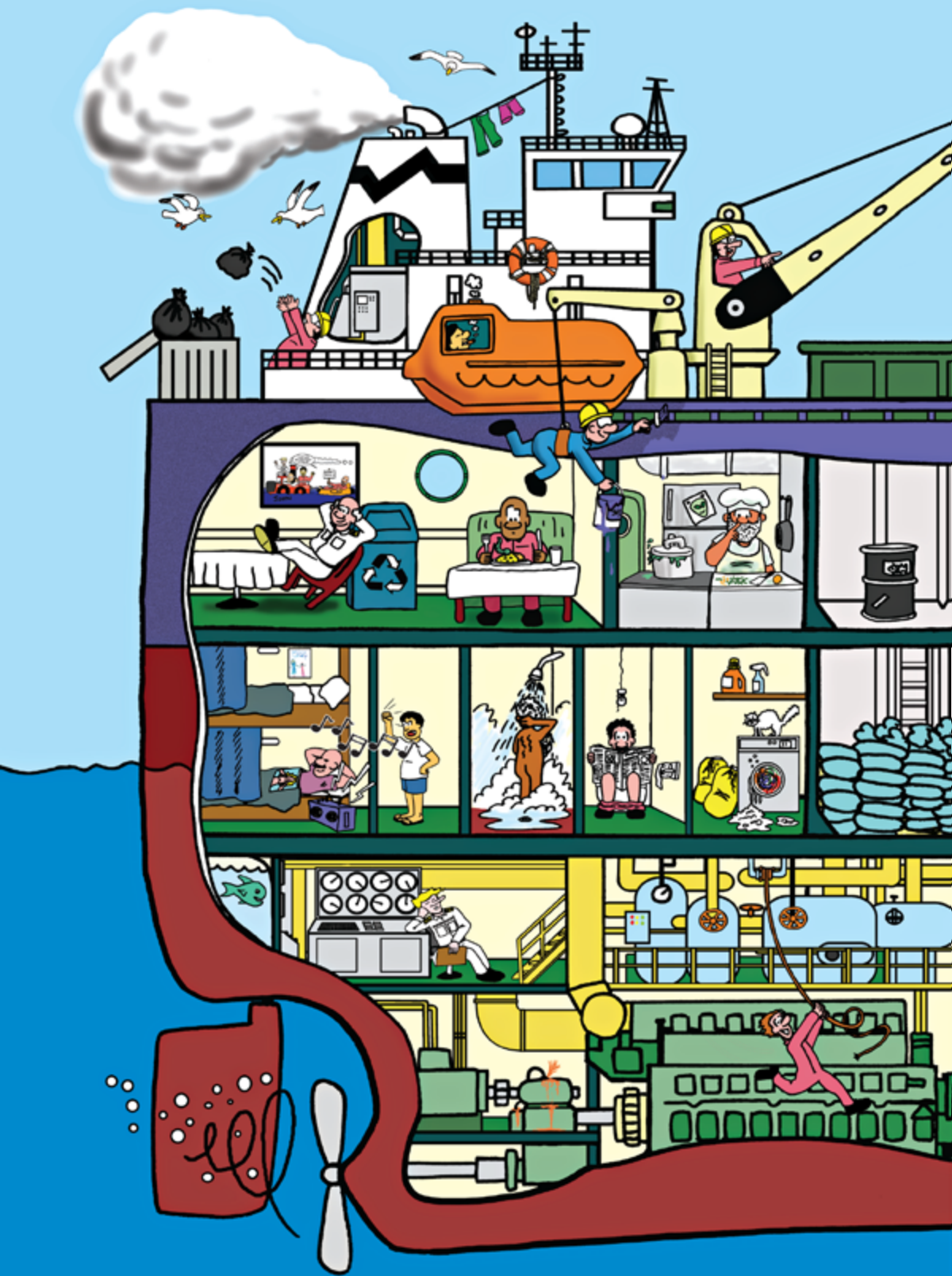
他们看上去  
做得很好。



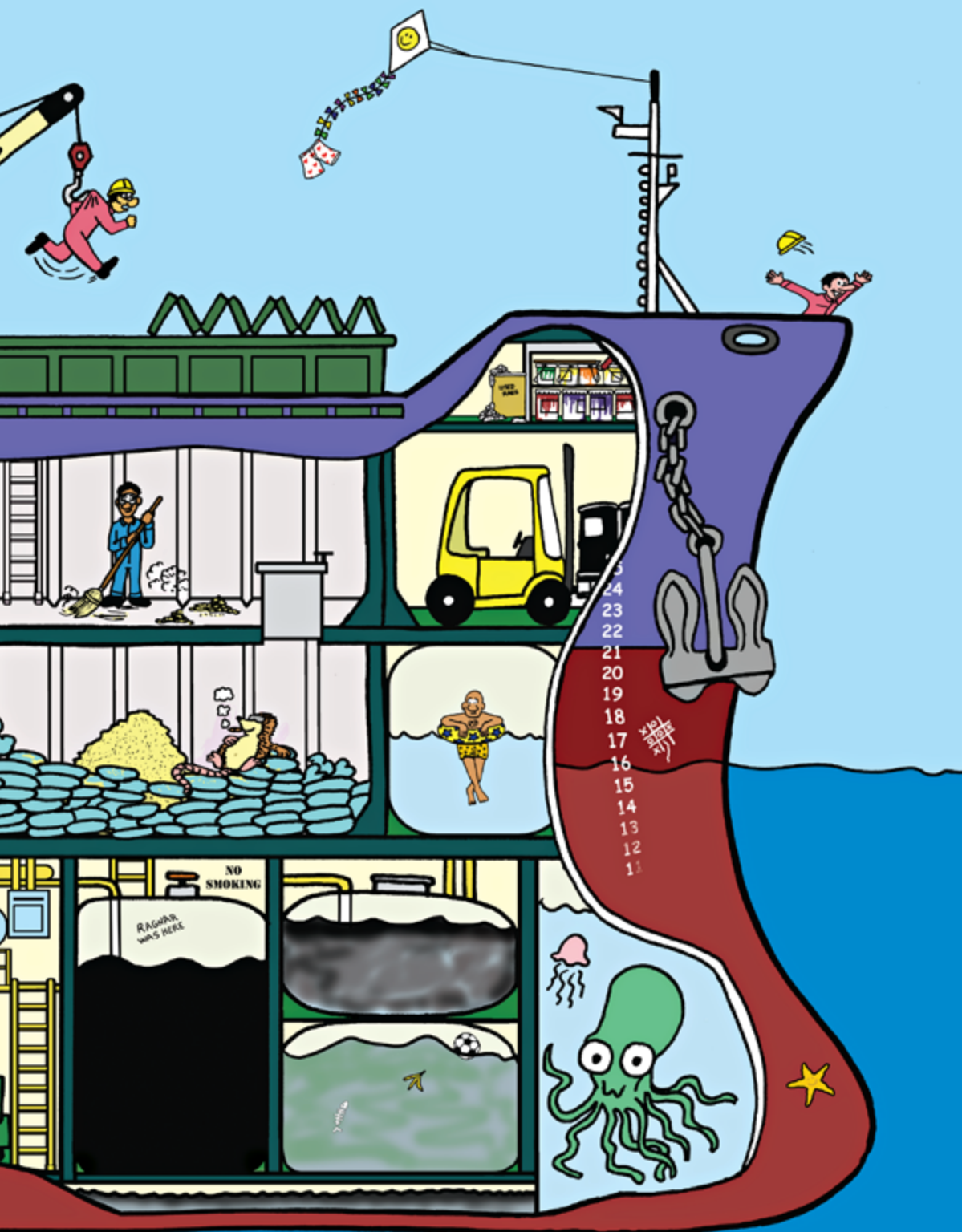
蓄意污染海水 可能被处以罚款和监禁。



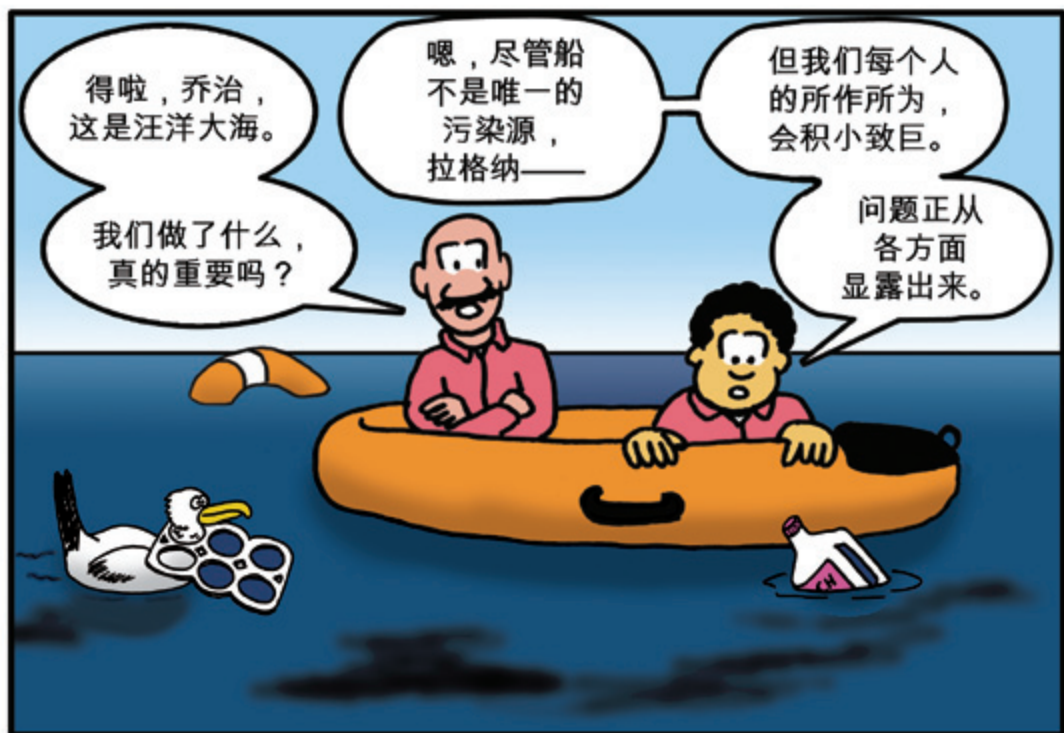
海洋的  
洁净对我们  
所有人的健康  
和福祉  
都至关重要。







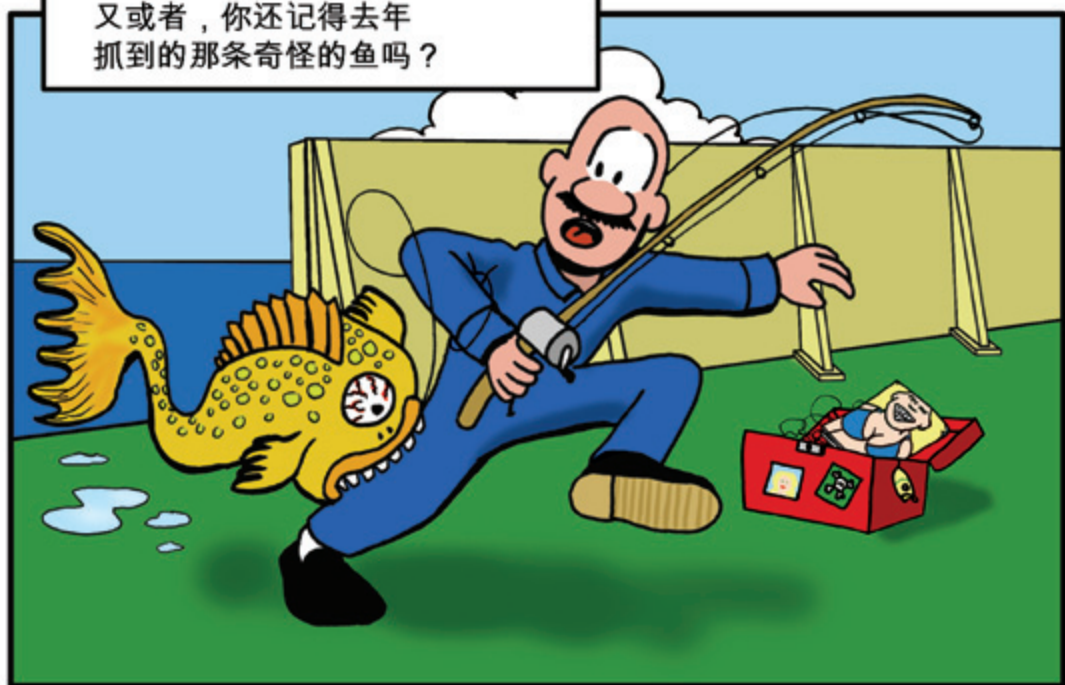
让我们面对现实.....船上有很多废弃物来源。



还记得吗，那次你去我们倾倒压载水的地方游泳，得了皮疹？



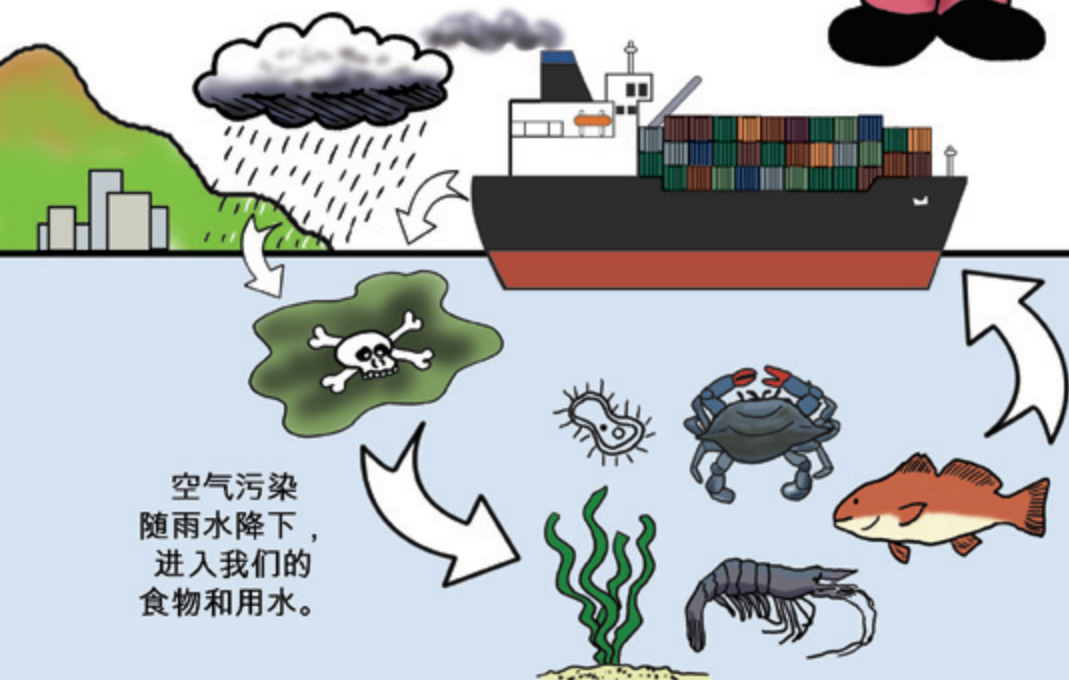
又或者，你还记得去年  
抓到的那条奇怪的鱼吗？



请记住，除了我们自己，还有其他让我们担心的人。



油、农药、某些  
化学品和其他材料  
都可能会对环境  
造成严重危害。



空气污染  
随雨水降下，  
进入我们的  
食物和用水。

倒进海里的  
废弃物会进入  
植物和鱼的体内，  
然后被我们  
吃掉。

进入空气和海洋  
的有害毒素  
最终会  
回归我们。

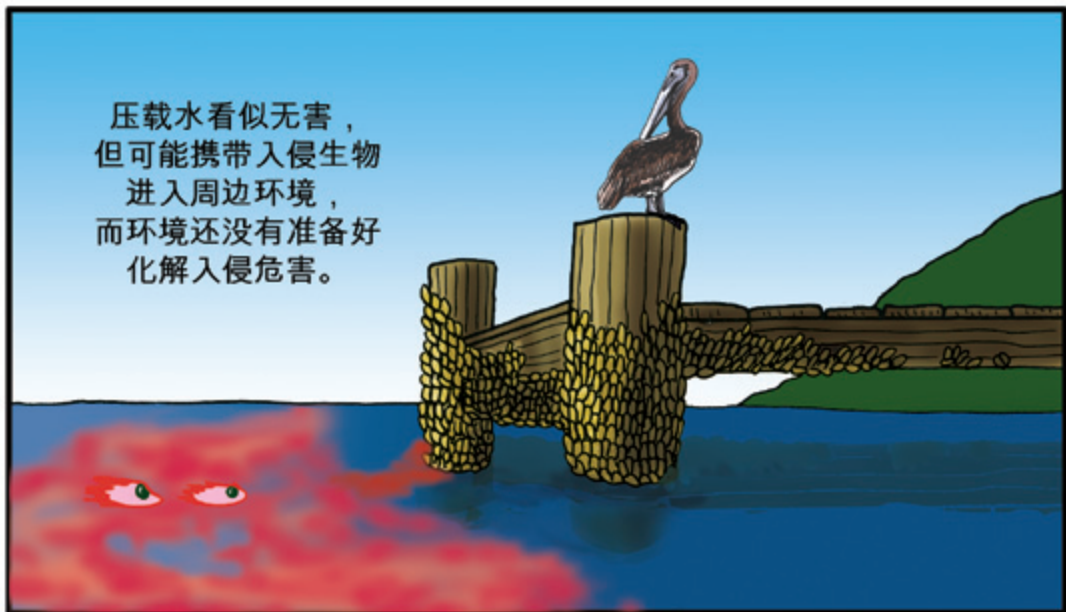


可我们倾倒的东西并不都是有毒的！

没错，但即便是无毒废弃物，也可能有害。



压载水看似无害，但可能携带入侵生物进入周边环境，而环境还没有准备好化解入侵危害。

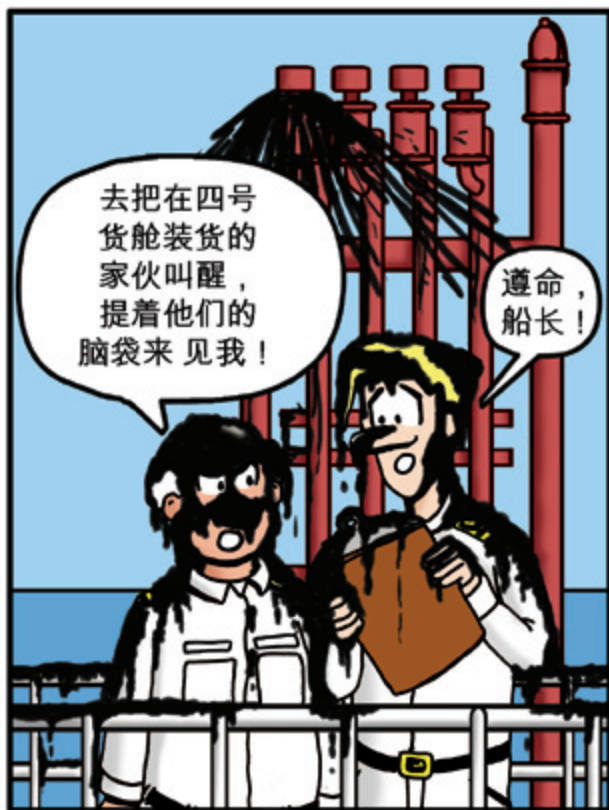


即使是允许倾倒的东西，也会引发问题，尤其是在敏感海域。

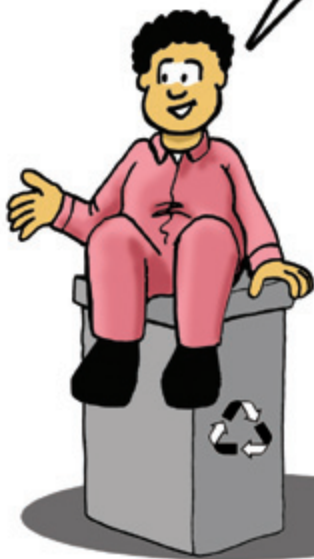
广播里说，有艘船把十吨谷物倒进了港湾！

怪不得鱼不上钩了！

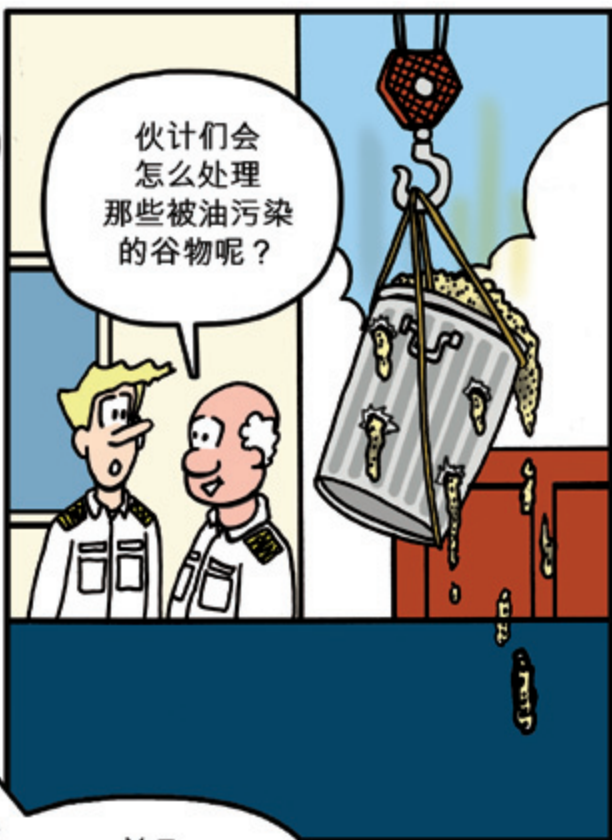




只要对我们做事的方式  
多加注意，就可以做很多  
有益的事情。



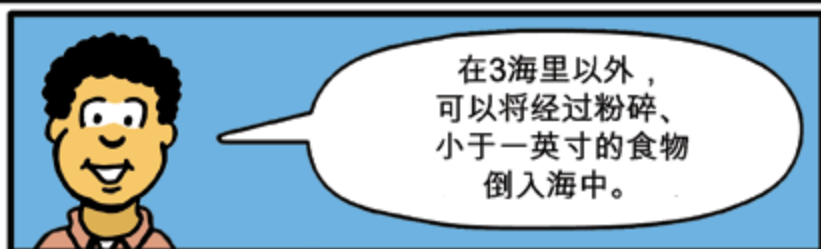
伙计们会  
怎么处理  
那些被油污染  
的谷物呢？



并且  
尽我们所能地  
遵守程序  
和规定。



有关在海上倾倒船舶废弃物，有着严格的规定。  
在离岸3海里的范围内，禁止倾倒任何废弃物。



在离岸12海里以外，可以倾倒未经粉碎的食品废弃物，以及一些货物残渣。





包括塑料、生活垃圾、烹饪油、焚烧炉灰渣、作业废弃物和渔具在内的所有其他垃圾都是严格禁止倾倒入海的。

倾倒塑料是绝对禁止的。



对于特殊区域和特别敏感海域而言，相关的规则更为严格。



进行废弃物管理，需要了解许多法规、最新信息、许可证要求，并且完成大量的文书工作。



现今的港口非常重视这些规定。



您的船应该制定“船上海洋污染应急计划”，  
又称SMPEP。该计划涵盖了在突发污染事故时，  
每个船员的责任——



以及安排污染防治和 清污团队。



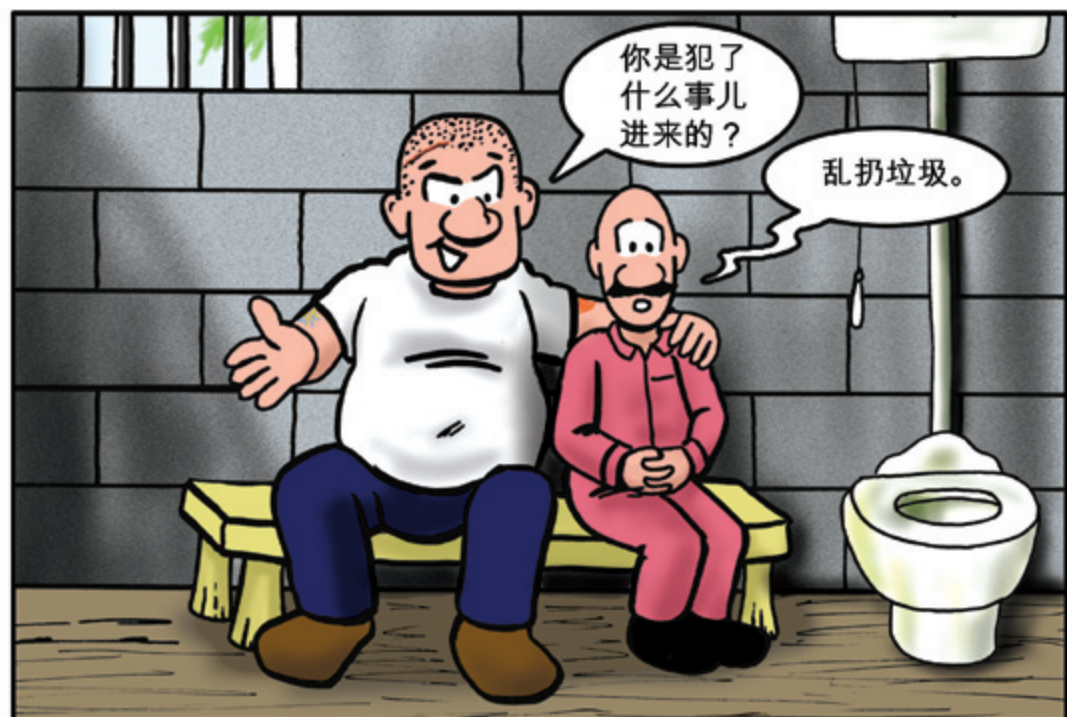
我的建议是  
杜绝任何泄漏、  
火灾或任何形式  
的紧急事件。



不开玩笑了。必须尽一切注意，防止泄漏。  
有时连意外排放也会被认定为刑事犯罪。



在某些港口，甚至可能被处以监禁。




船东必须认识到，任何环境问题 都可能会回过头来缠住他们。

有一天，您的船  
会被回收利用。

您今天在船上  
做的事情，今后  
可能会影响到  
其他人和环境。





所以，为了自己、  
您的家人和您的船，  
请保护好海洋环境。

记住，这是一片汪洋大海——

您永远也不知道  
谁在注视着您。





**AMERICAN STEAMSHIP OWNERS MUTUAL  
PROTECTION & INDEMNITY ASSOCIATION, INC.**

**SHIPOWNERS CLAIMS BUREAU, INC., MANAGER**

One Battery Park Plaza, 31st Floor  
New York, New York 10004 U.S.A  
TEL +1 212 847 4500  
FAX +1 212 847 4599  
WEB [www.american-club.com](http://www.american-club.com)  
EMAIL [info@american-club.com](mailto:info@american-club.com)

2100 West Loop South, Suite 1525  
Houston, Texas 77027 U.S.A.  
TEL +1 346 223 9900  
EMAIL [claims@american-club.com](mailto:claims@american-club.com)

**SHIPOWNERS CLAIMS BUREAU (UK) LTD.**

78-79 Leadenhall Street  
London EC3A 3DH U.K.  
TEL +44 20 7709 1390  
FAX +44 20 7709 1399  
EMAIL [claims@scb-uk.com](mailto:claims@scb-uk.com)

**SHIPOWNERS CLAIMS BUREAU (HELLAS), INC.**

51 Akti Miaouli - 4th Floor  
Piraeus 185 36 Greece  
TEL +30 210 429 4990 1 2 3  
FAX +30 210 429 4187 8  
EMAIL [claims@scb-hellas.com](mailto:claims@scb-hellas.com)

**SCB MANAGEMENT CONSULTING (CHINA) CO., LTD.**

Room 1803 - Hongyi Plaza  
288 Jiujiang Road  
Shanghai 200001 People's Republic of China  
TEL +86 21 3366 5000  
FAX +86 21 3366 6100  
EMAIL [claims@scbmcs.com](mailto:claims@scbmcs.com)

**SCB MANAGEMENT CONSULTING SERVICES, LTD.**

The Workstation, 28th Floor  
43 Lyndhurst Terrace  
Central, Hong Kong, SAR People's Republic of China  
TEL +852 3523 0580  
FAX +852 3602 3111  
EMAIL [hkinfo@scbmcs.com](mailto:hkinfo@scbmcs.com)

