

保護海洋環境



前言及致謝

環境保護，作為全球普遍關心的問題，近來已經超越了純科學研究的範疇，成為整個國際社會在社會政治方面引人注目的議題。

對於海洋環境來說，尤其如此——而且理由充分。我們的海洋大約佔據了地球表面的70%。它們不僅是重要性無與倫比的生態資產，而且對地球上生命所賴以生存的基本條件有著決定性的調節作用。更不用說它們作為人類食物來源的重要性了。簡言之，污染的後果將由全人類來承擔。

很明顯，航運業能夠為保護海洋環境做出極其重要的貢獻。儘管公眾的看法相反，並且時常對航運企業抱有敵意的大眾媒體也加深了這種印象，但航運業在防止船舶造成污染方面的記錄是絕對可信的。然而，這一現實不能免除海運業在該領域不斷尋求改進的責任，也並未阻止沿海各國在事故發生時針對船東和海上工作人員採取日益嚴厲的措施。

在上述背景下，美國保賠協會希望在其制定旨在提高船岸人員安全和防損意識之政策的過程中，這本出版物能夠為持續保護海洋環境做出貢獻。

管理人一如既往地感謝美國保賠協會的董事會及安全與環保委員會為推進這些舉措所給予的大力支持。再次特別感謝Bill Moore博士為協會防損業務所做出的不懈努力，這本漫畫冊便是最新的例證。我們還萬分感謝John Seventon，他的藝術才華再一次創造了強烈的視覺衝擊力，使畫面所展現的內容比言語更具有說服力！

Joseph E. M. Hughes
董事長兼首席執行官
Shipowners Claims Bureau, Inc.
美國保賠協會管理公司



序言

海運業界一直在加強保護海洋和全球環境的意識。在我們如今生活的年代，對於全球變暖、環境保護及自然資源的可持續利用的關注，在我們的日常生活中起著關鍵作用，在未來一千年也將具有重要意義。

人們常常會誤解船運對環境產生的影響。與許多其他的運輸方式相比，船運是最為安全、清潔和環保的運輸方式之一。航運業在減少排放、推廣環保防汗塗料、壓載水管理等舉措方面發揮了積極作用。

然而，海員應該通過自我教育，瞭解船舶、海運貨物、燃料、物料和船上人員可能對海洋環境產生的影響。

因此，美國保賠協會榮幸地介紹其最新出版的《保護海洋環境》。本宣傳冊的主要目的是讓海員們更清楚地認識到：登上船的人員以及裝上船的貨物、物料等也應該以環保的方式離開船舶。

希望海員群體覺得這本宣傳冊有用，也希望它有助於提升人們對浩瀚海洋的環境敏感性的認識和理解。

William H. Moore，工學博士

Shipowners Claims Bureau, Inc.，管理人

American Steamship Owners Mutual Protection & Indemnity Association, Inc.

封面及內頁的設計和插圖由John Steventon完成。

保護海洋環境



人員、物料、燃料和貨物會進入您的船，
而人員、貨物和廢棄物會離開您的船。



對於離開本船的廢棄物，加工和處理的方法必須是安全、
對環境無害的。

當廁所因故障
停用時，
船員將怎樣
保持清潔衛生？

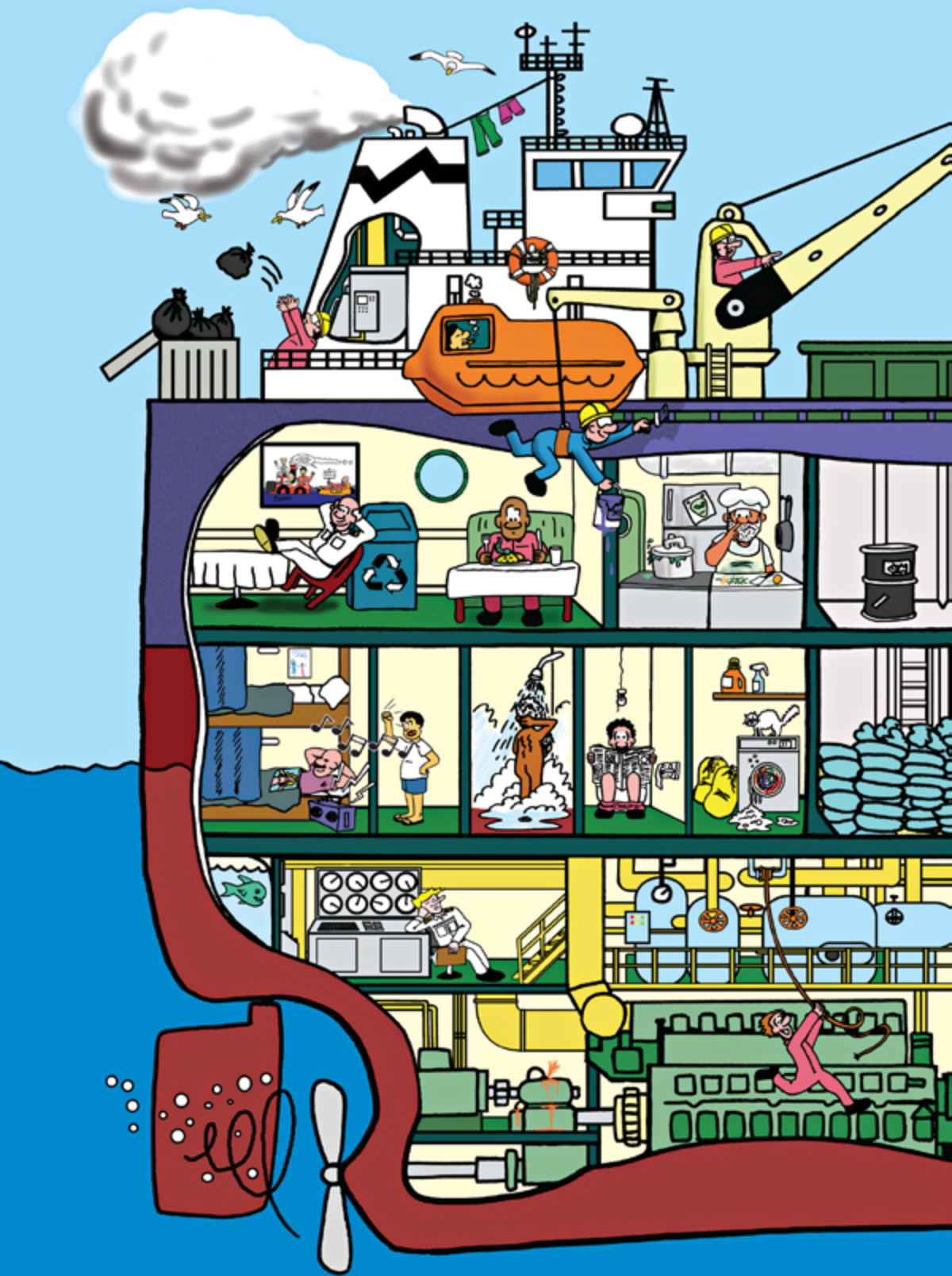
他們看上去
做得很好。

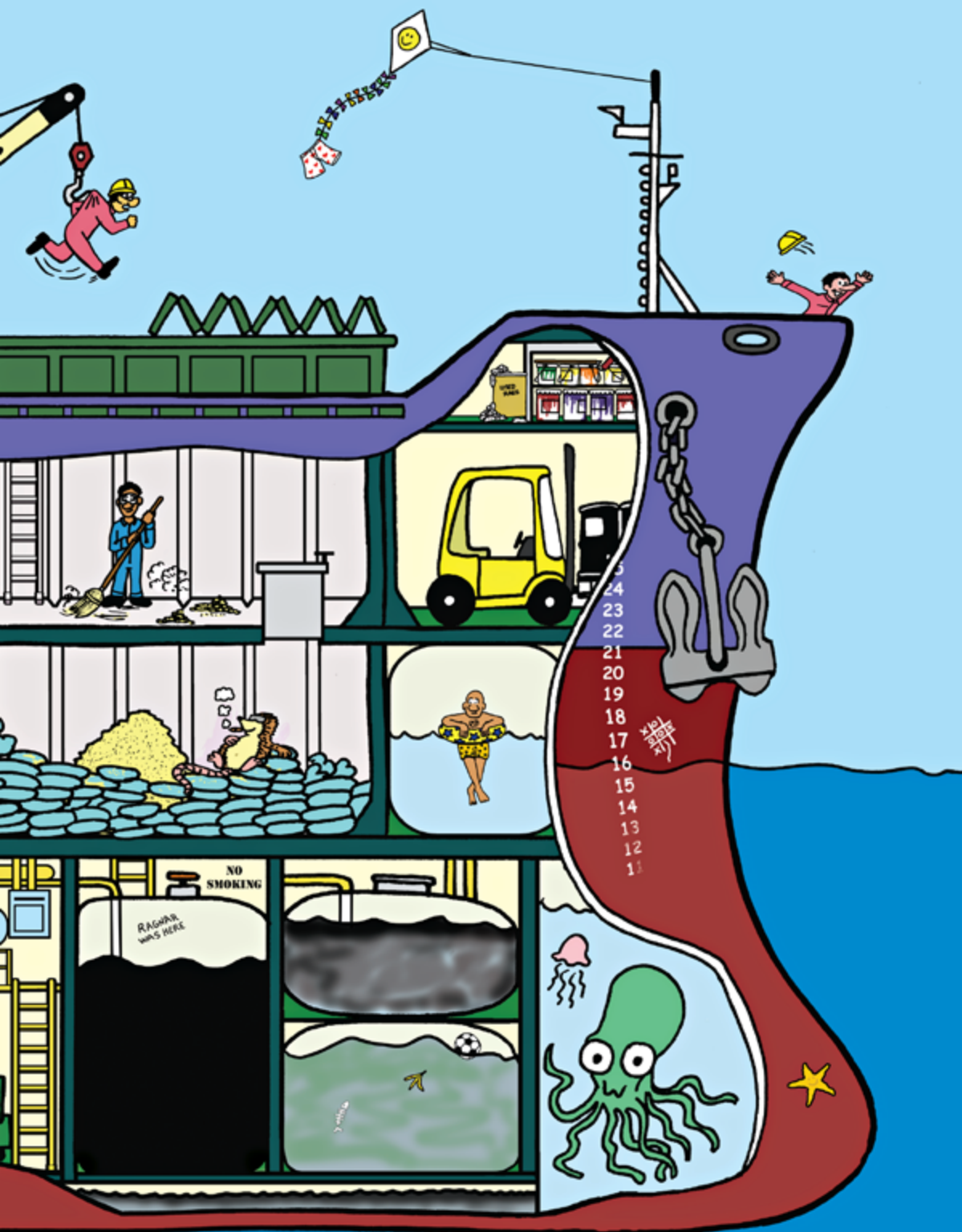


蓄意污染海水 可能被處以罰款和監禁。

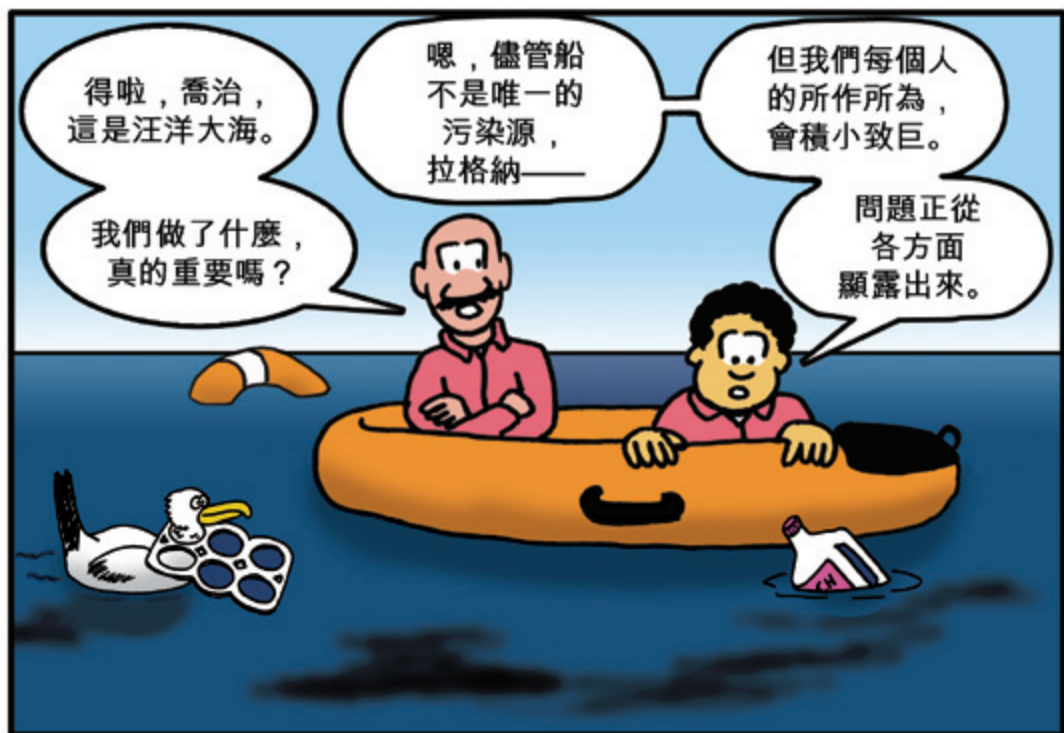


海洋的
潔淨對我們
所有人的健康
和福祉
都至關重要。





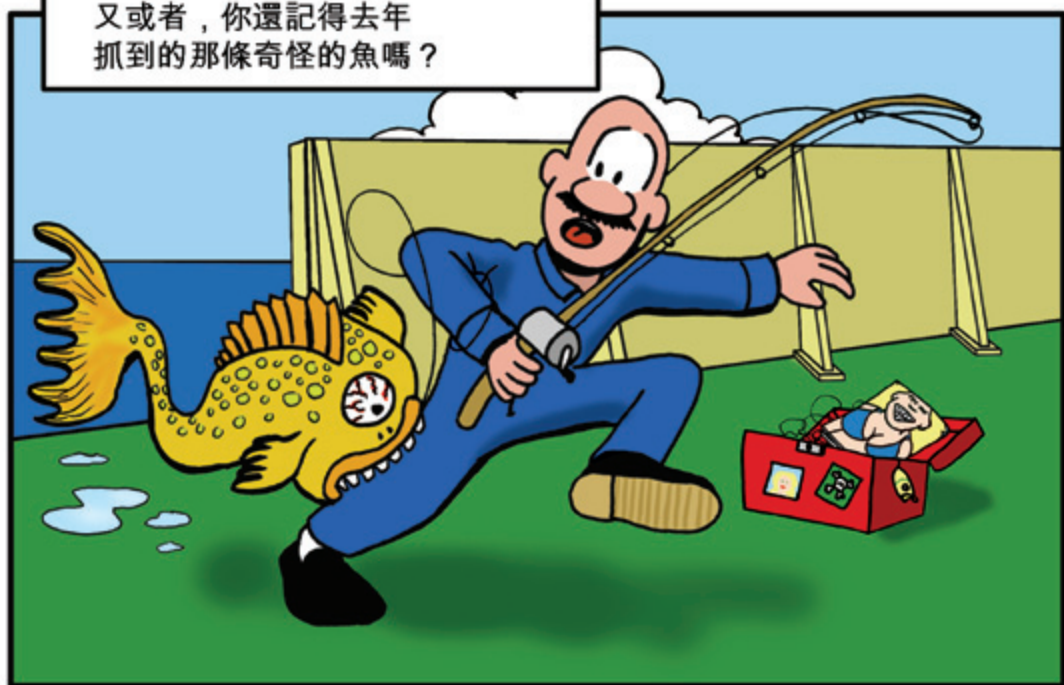
讓我們面對現實.....船上有很多廢棄物來源。



還記得嗎，那次你去我們傾倒壓載水的地方游泳，得了皮疹？



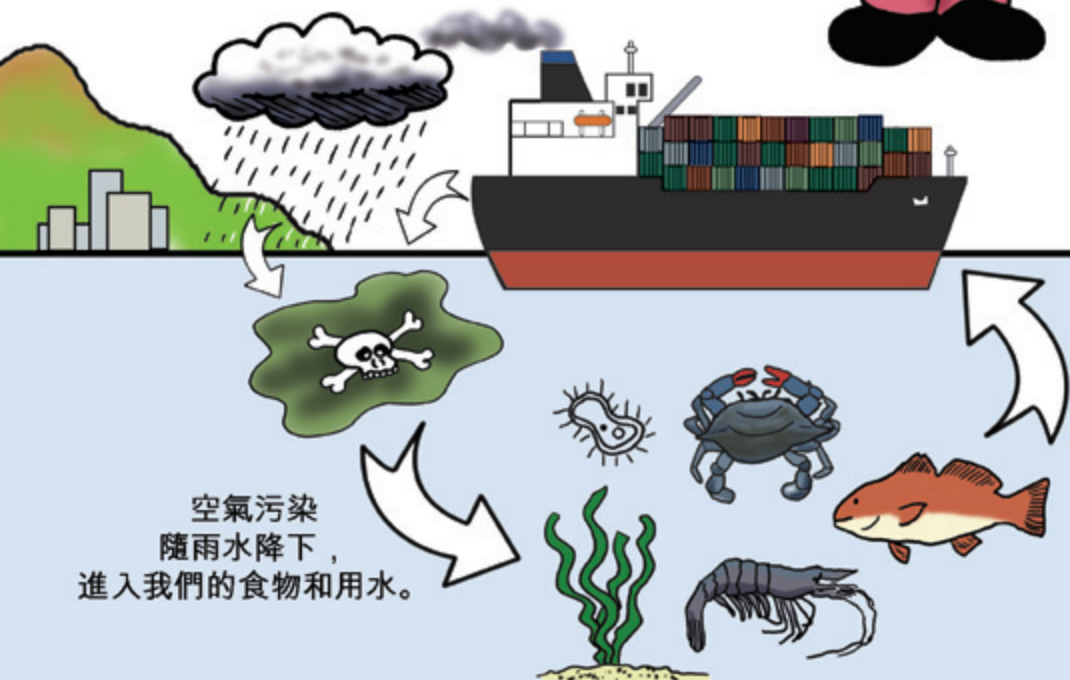
又或者，你還記得去年
抓到的那條奇怪的魚嗎？



請記住，除了我們自己，還有其他讓我們擔心的人。



油、農藥、某些
化學品和其他材料
都可能對環境
造成嚴重危害。



空氣污染
隨雨水降下，
進入我們的食物和用水。

倒進海裡的
廢棄物會進入
植物和魚的體內，
然後被我們
吃掉。

進入空氣和海洋
的有害毒素
最終會
回歸我們。

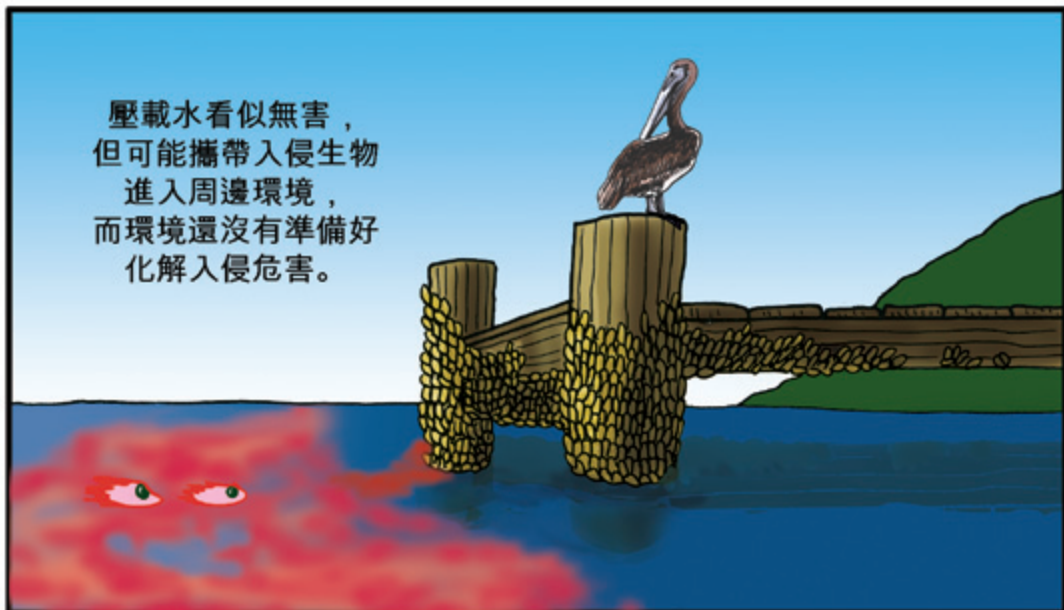


可我們傾倒的東西並不都是有毒的！

沒錯，但即便是無毒廢棄物，也可能有害。



壓載水看似無害，但可能攜帶入侵生物進入周邊環境，而環境還沒有準備好化解入侵危害。



即使是允許傾倒的東西，也會引發問題，尤其是在敏感海域。

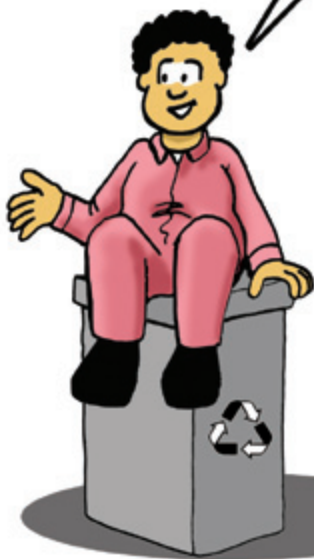
廣播裡說，有艘船把十噸穀物倒進了港灣！

怪不得魚不上鉤了！





只要對我們做事的方式
多加注意，就可以做很多
有益的事情。



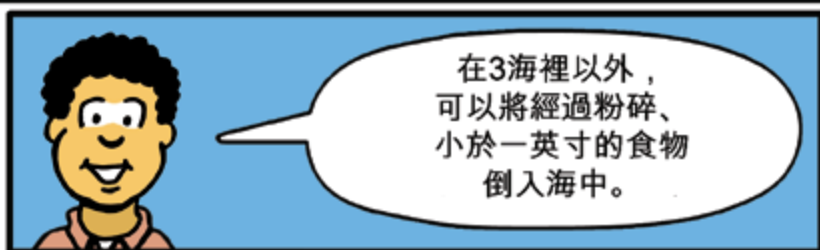
夥計們會
怎麼處理
那些被油污染
的穀物呢？



並且
盡我們所能地
遵守程式
和規定。



有關在海上傾倒船舶廢棄物，有著嚴格的規定。
在離岸3海裡的範圍內，禁止傾倒任何廢棄物。



在離岸12海裡以外，可以傾倒未經粉碎的
食品廢棄物，以及一些貨物殘渣。



包括塑膠、生活垃圾、烹飪油、焚燒爐灰渣、作業廢棄物和漁具在內的所有其他垃圾都是嚴格禁止傾倒入海的。

傾倒塑膠是絕對禁止的。



對於特殊區域和特別敏感海域而言，相關的規則更為嚴格。



進行廢棄物管理，需要瞭解許多法規、最新資訊、許可證要求，並且完成大量的文書工作。



現今的港口非常重視這些規定。



您的船應該制定“船上海洋污染應急計畫”，又稱SMPEP。該計畫涵蓋了在突發污染事故時，每個船員的責任——



以及安排污染防治和 清汙團隊。



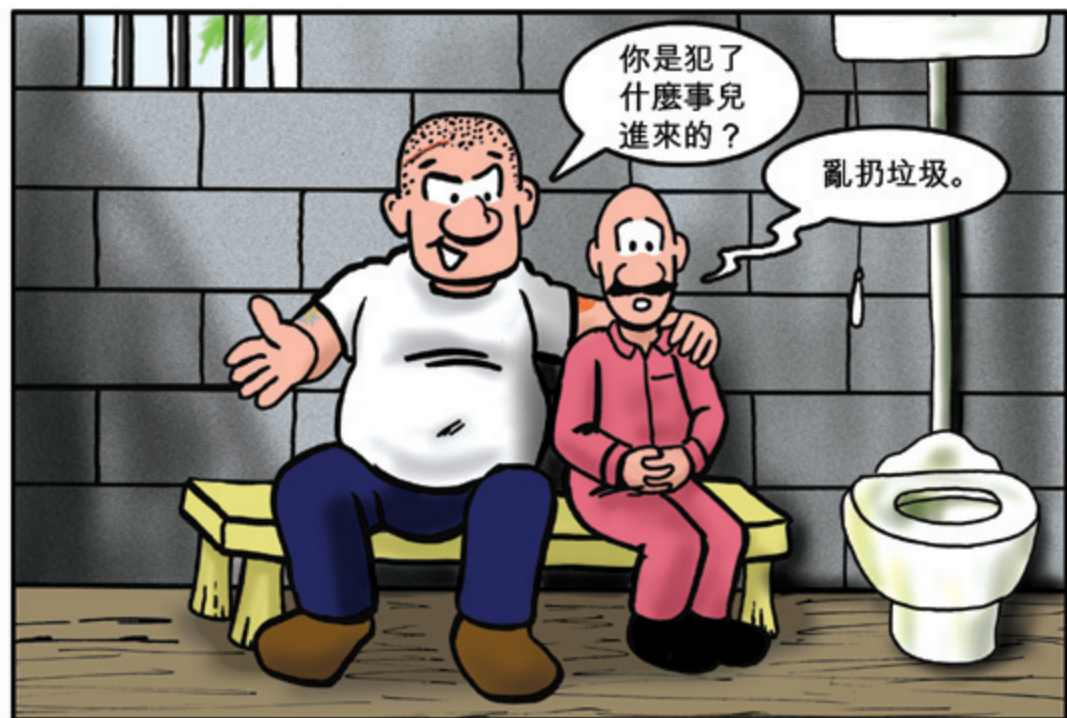
我的建議是
杜絕任何洩漏、
火災或任何形式的
緊急事件。



不開玩笑了。必須盡一切注意，防止洩漏。
有時連意外排放也會被認定為刑事犯罪。



在某些港口，甚至可能被處以監禁。




船東必須認識到，任何環境問題 都可能會回過頭來纏住他們。

有一天，
您的船會被回收利用。

您今天在船上
做的事情，今後
可能會影響到
其他人和環境。





所以，為了自己、
您的家人和您的船，
請保護好海洋環境。

記住，這是
一片汪洋大海——

您永遠也不知道
誰在注視著您。





**AMERICAN STEAMSHIP OWNERS MUTUAL
PROTECTION & INDEMNITY ASSOCIATION, INC.**

SHIPOWNERS CLAIMS BUREAU, INC., MANAGER

One Battery Park Plaza, 31st Floor
New York, New York 10004 U.S.A
TEL +1 212 847 4500
FAX +1 212 847 4599
WEB www.american-club.com
EMAIL info@american-club.com

2100 West Loop South, Suite 1525
Houston, Texas 77027 U.S.A.
TEL +1 346 223 9900
EMAIL claims@american-club.com

SHIPOWNERS CLAIMS BUREAU (UK) LTD.

78-79 Leadenhall Street
London EC3A 3DH U.K.
TEL +44 20 7709 1390
FAX +44 20 7709 1399
EMAIL claims@scb-uk.com

SHIPOWNERS CLAIMS BUREAU (HELLAS), INC.

51 Akti Miaouli - 4th Floor
Piraeus 185 36 Greece
TEL +30 210 429 4990 1 2 3
FAX +30 210 429 4187 8
EMAIL claims@scb-hellas.com

SCB MANAGEMENT CONSULTING (CHINA) CO., LTD.

Room 1803 - Hongyi Plaza
288 Jiujiang Road
Shanghai 200001 People's Republic of China
TEL +86 21 3366 5000
FAX +86 21 3366 6100
EMAIL claims@scbmcs.com

SCB MANAGEMENT CONSULTING SERVICES, LTD.

The Workstation, 28th Floor
43 Lyndhurst Terrace
Central, Hong Kong, SAR People's Republic of China
TEL +852 3523 0580
FAX +852 3602 3111
EMAIL hkinfo@scbmcs.com

