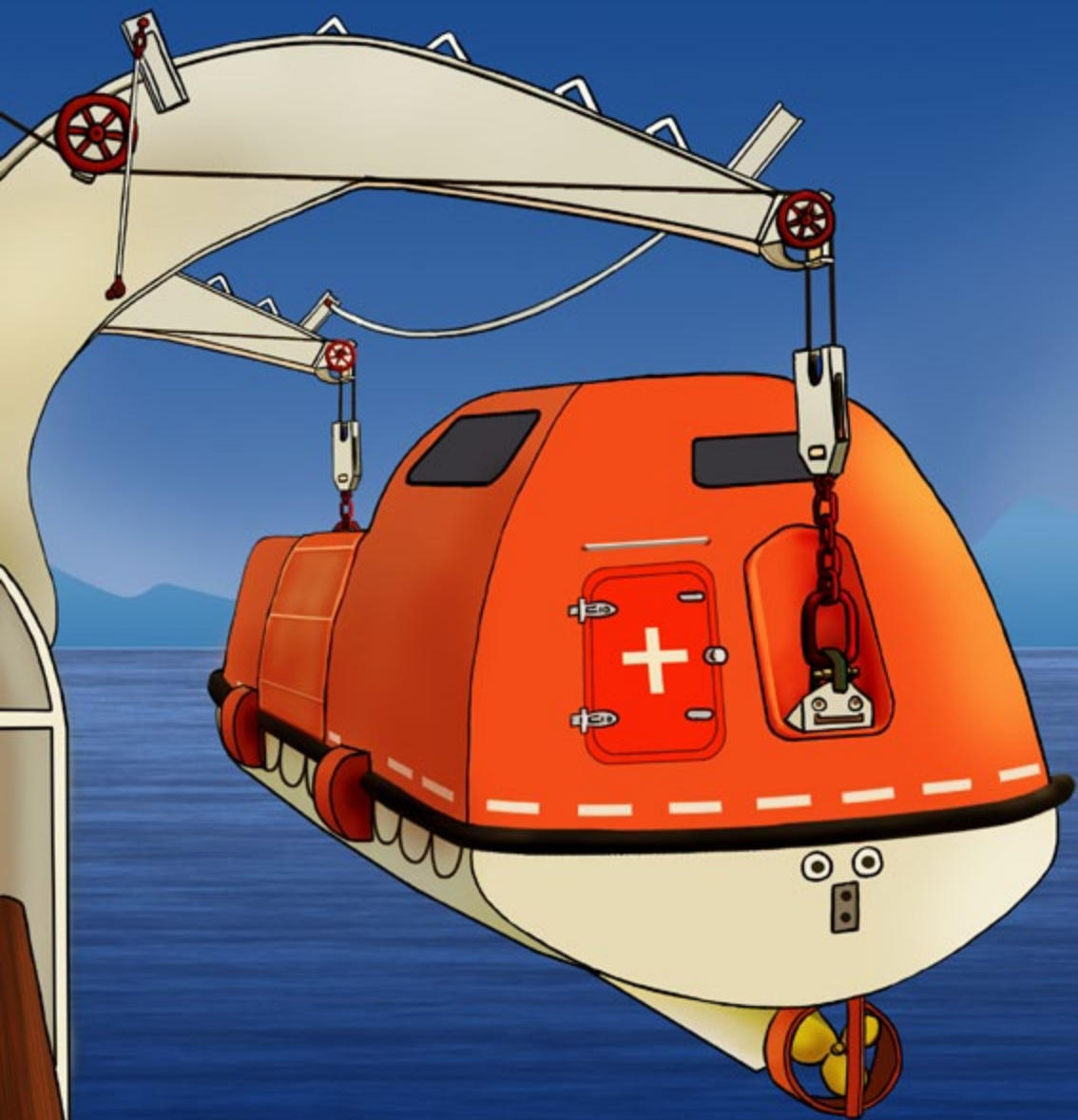


安全管理体系



前言及致谢

美国保赔协会极为重要而且明确的使命之一，就是将行业典范做法应用于防损和风险控制问题。毕竟，事前预防胜于事后补救，对于海上安全而言尤其是如此。

《安全管理体系》是协会近几年来发布的第四册漫画。随着国际和地方监管机构要求在船上及船舶经营人岸上办公室建立的各类安全和防损管理体系变得越来越复杂，本册旨在帮助海员和岸上人员了解和落实这些体系。

这本漫画册采用的、传递关键信息的风格与前几册相类似，即通过简洁易懂的形式和含蓄的幽默手法，让一个个严肃的问题变得令人难忘，从而传达每个人都能理解和吸收的信息。此外，符合现代安全管理体系不仅仅关乎科层体制：它是保障安全和保护环境的重要方法之一，符合我们所共同服务于的海运业界中各利益相关方的利益。

管理人一如既往地感谢美国保赔协会董事会（特别是其安全与环保委员会）为推进近年来的多项业务举措而给予的热情支持，而这本小册子是对这些举措的最新补充。

特别感谢Bill Moore博士和Danielle Centeno女士为协会防损业务做出的不懈努力。如前所述，防损业务构成了协会持续不断的使命和宗旨的一部分。同样非常感谢John Steventon，他的艺术才华再次创造了强烈的视觉冲击力，使画面所描绘的内容，如同行动一样，胜于言语！

Joseph E. M. Hughes
董事长兼首席执行官
Shipowners Claims Bureau, Inc.
美国保赔协会管理公司



序言

自20世纪90年代初以来，海运业越来越重视研究人为因素在预防和减轻海上事故中的作用。此外，格外关注岸上高级管理人员和海员对“安全文化”的需求，对于保障安全和保护环境也至关重要。这导致了《国际安全管理（ISM）规则》对远洋船舶的强制适用。随着《美国联邦法规汇编（CFR）》第M分章的正式通过，ISM规则经证明的有效性已经扩展至美国内河船舶经营人，这为他们提供了一种为合规而采用安全管理体系（SMS）的非强制性选择。

当提及海员和船舶的安全及海洋环境保护时，经验、实践知识和良好航海技能的作用是不可取代的。团队中的每个人都肩负着职责和义务，并负有最终的责任。安全管理体系由安全管理规范和公司政策组成，并为保证公司和船舶的安全与海洋环境保护项目的有效实施，确定了相应的义务。

因此，协会制作了第四册漫画《安全管理体系》，旨在向海员们强调为保障安全和保护环境而遵守安全管理原则和程序以及理解他们的相关职责的重要性。

我们真诚地希望这本漫画册能够对船上的安全管理体系培训有所帮助，并且在海员和岸上人员即将接受ISM规则或M分章项下的检查时，被他们用作复习工具。

William H. Moore，工学博士
Shipowners Claims Bureau, Inc.，管理人
American Steamship Owners Mutual Protection & Indemnity
Association, Inc.

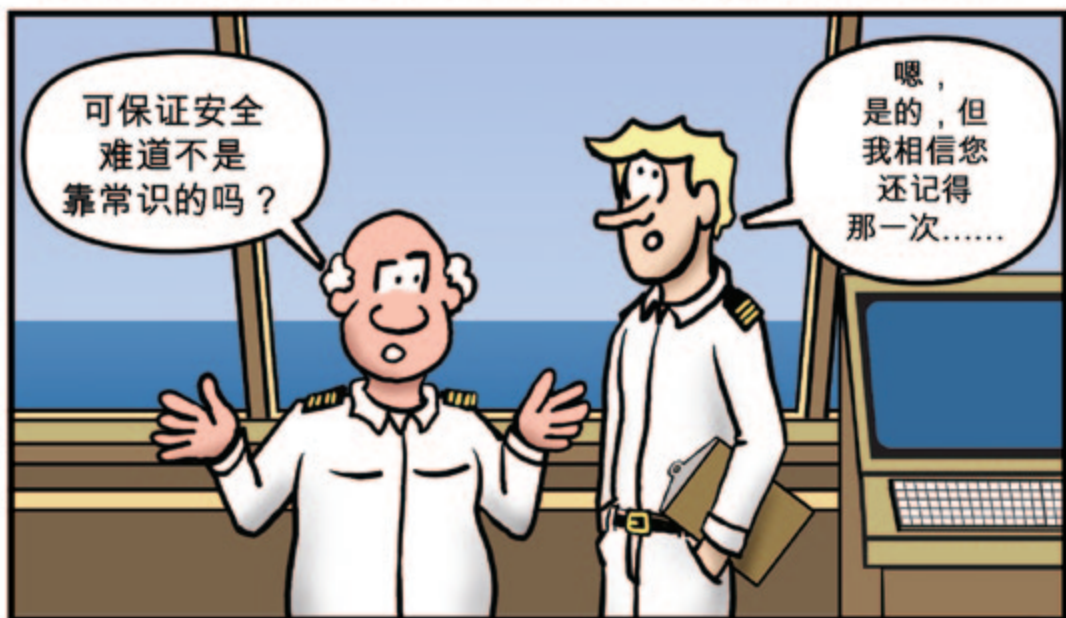
Danielle Centeno女士
助理副总裁
Shipowners Claims Bureau, Inc.，管理人
American Steamship Owners Mutual Protection & Indemnity
Association, Inc.

封面及内页的设计和插图由John Steventon完成。

安全管理体系



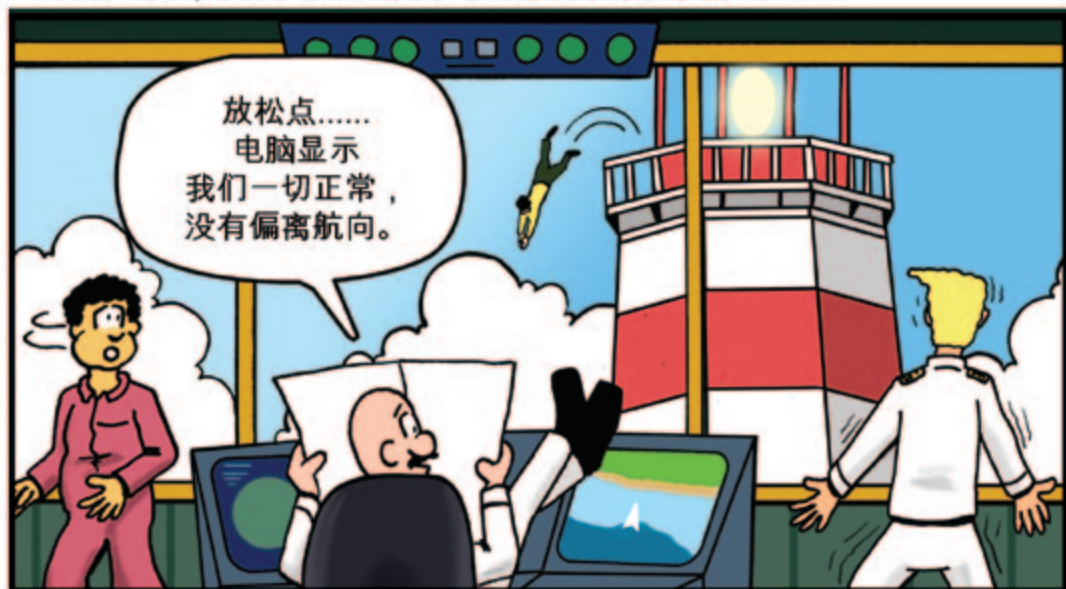
“ISM规则”是船舶安全管理营运及防止污染方面的国际规范。



在一个特别倒霉的时候，我们的内务又出了点小问题？



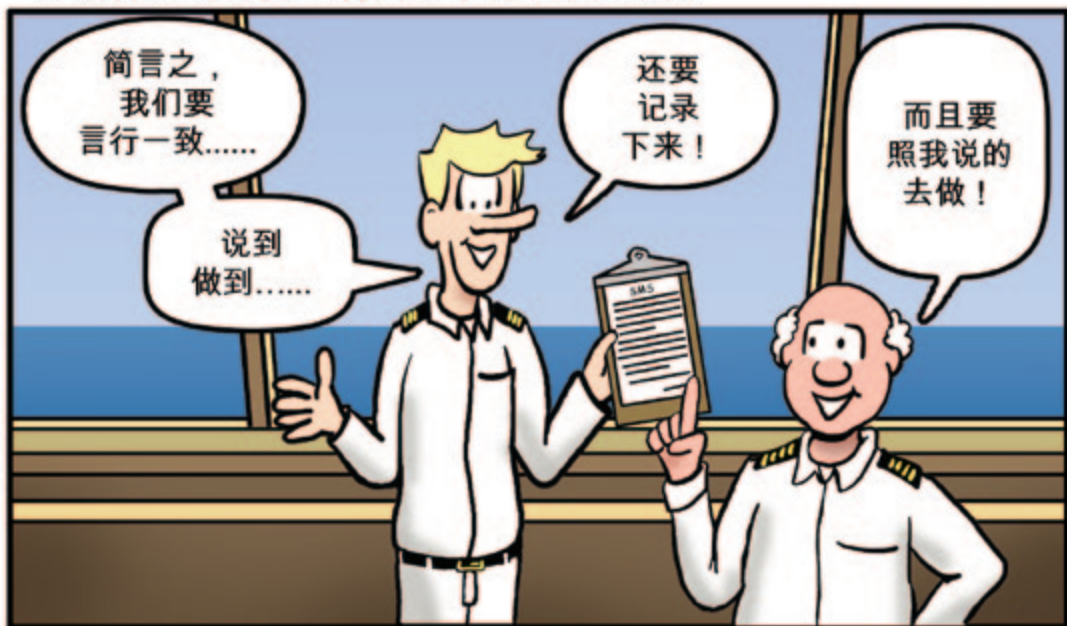
还有几次，因为某些错误 导致我们的船受损了.....



还有那次，我们出了污染问题？

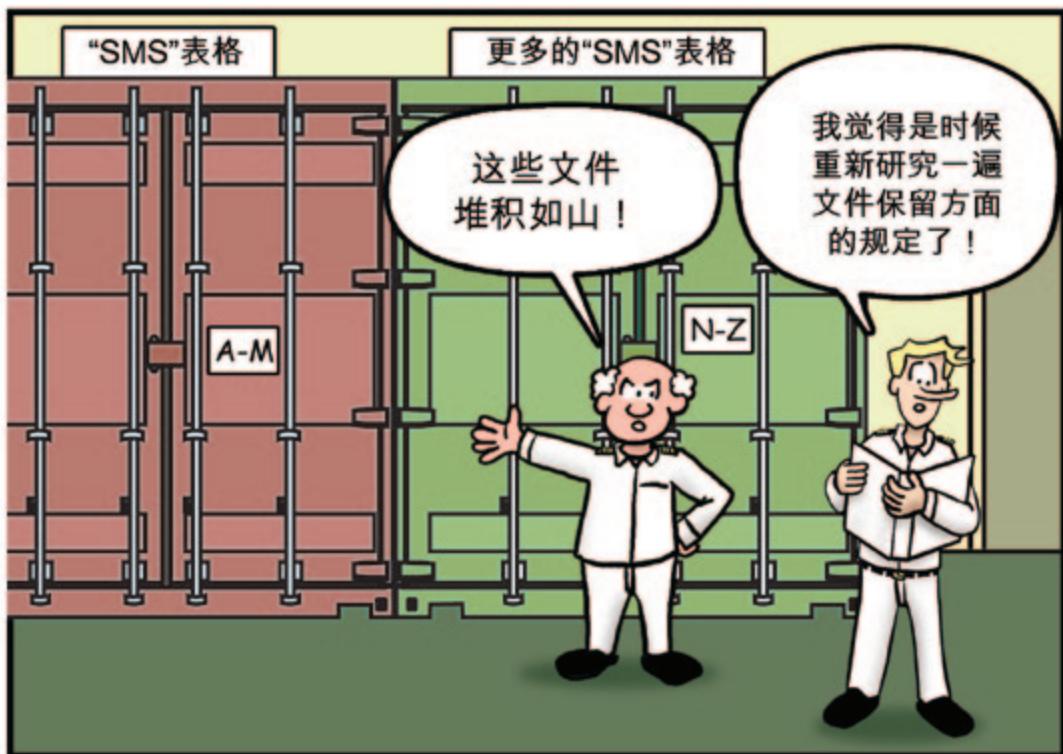


安全管理体系 (SMS) 是以ISM规则 为框架 , 并结合公司的安全制度和 程序而建立的。



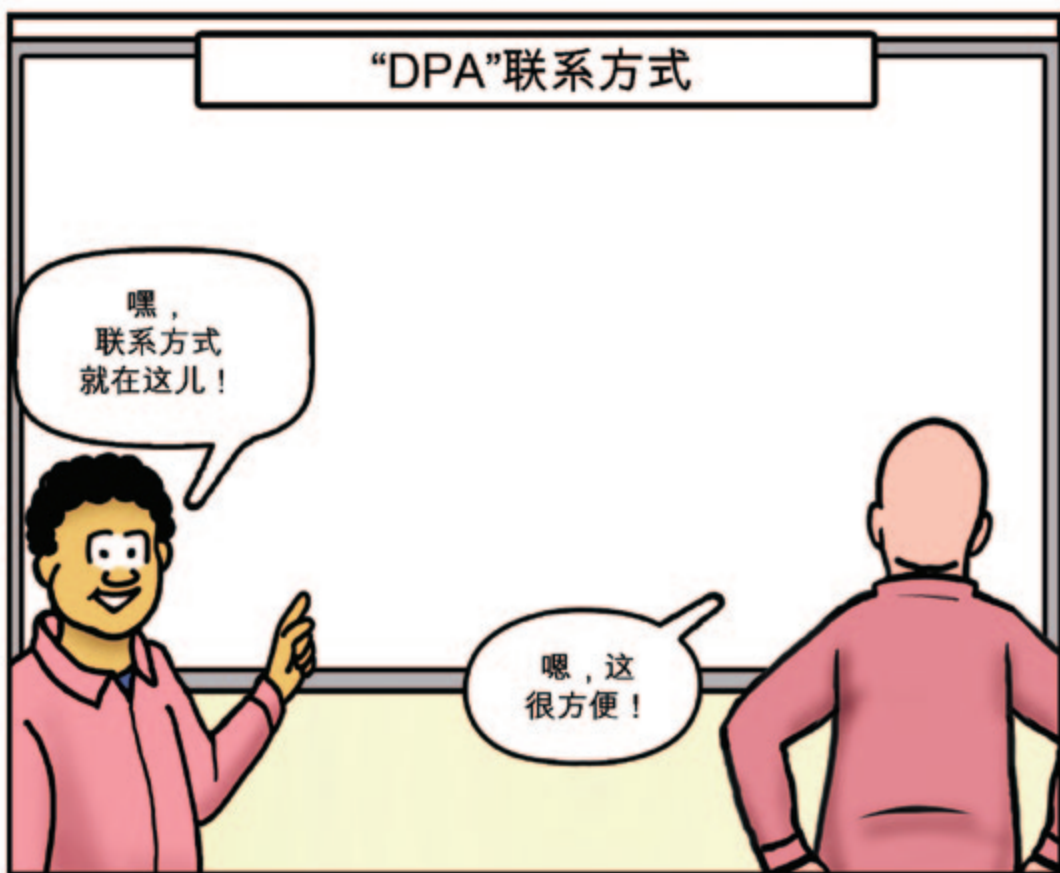
“SMS”必须采用可查看的格式，保存在船上。





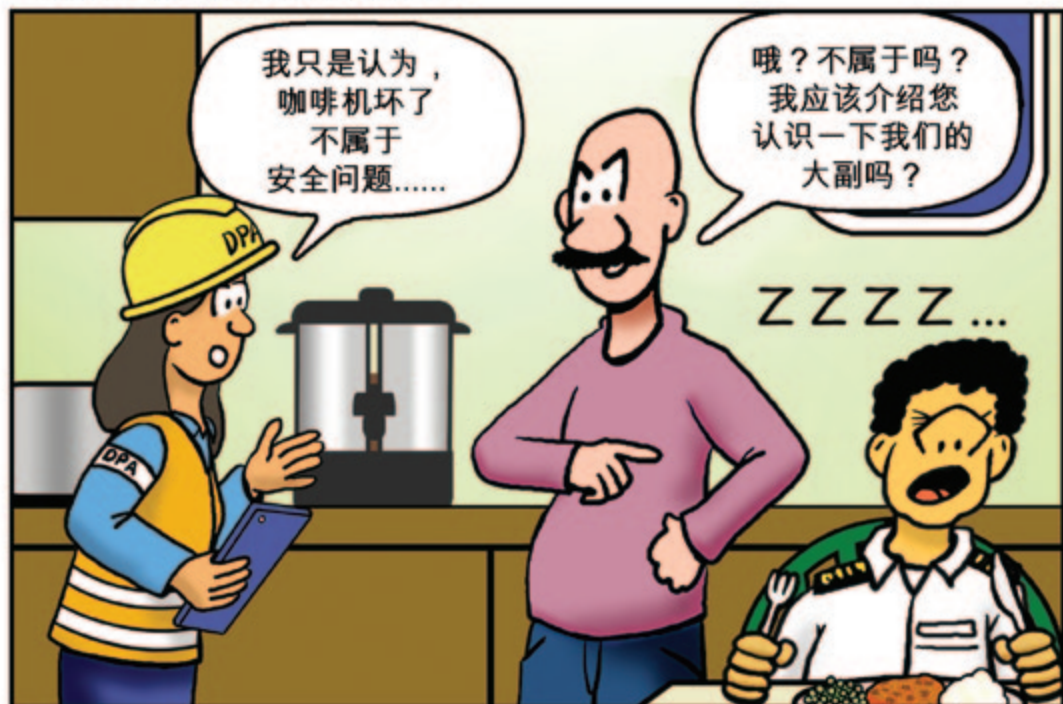
“SMS”中文档管理方面的指导内容包括：有关保留记录、更新程序和删除过期文件的制度。

ISM规则规定，每家公司都需要指定一名岸上人员（DPA）。



“DPA”负责确保各船的营运安全，并担任公司和船上人员之间的直接联络人。

岸上指定人员 (DPA) 的职责是保障您的安全，
他们不关心鸡毛蒜皮的事。



而且，不要等到为时已晚，才告诉他们存在问题。



安全管理包括研究各类大小海上事故、未遂事故和不合规情况，以确定其发生的根源。



应当采取纠正措施和积极行动，来避免海上事故的再次发生。

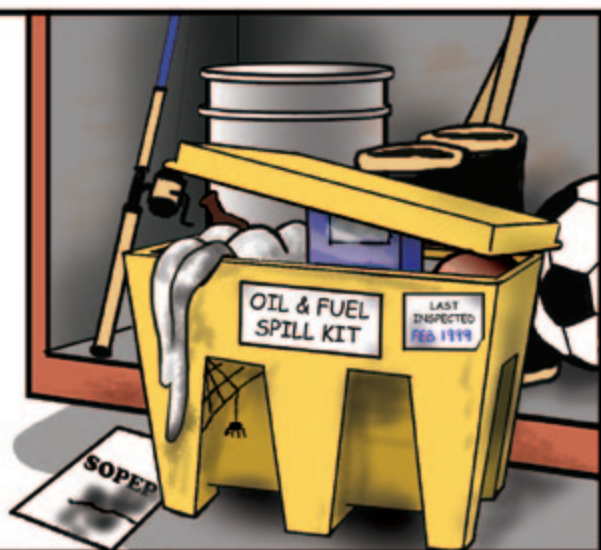


“未遂事故”是指一系列能够引发而未引发人身伤害、环境损害或有形损坏事故的事件和/或情况。

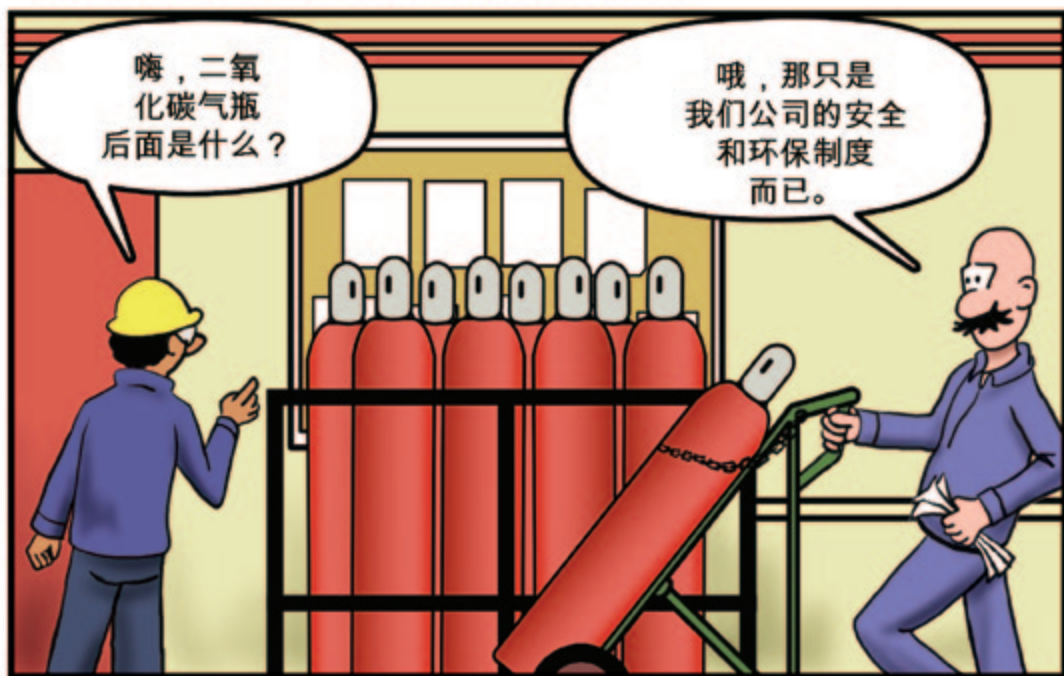


不合规情况是指违反安全管理体系（SMS）制度的情况或行为。

鼓励对未遂事故和不合规情况进行记录和报告！



船员应当熟悉船舶的安全与环保制度，并且知道在哪里可以查看这些制度。



安全会议是船舶安全文化的重要组成部分，应该定期举行。



工作许可证 (PTW) 是进入封闭处所及从事高空、热工等高危作业时的标准安全预防性措施。



工具箱会谈的内容应该包括：在开始工作之前审核诸如作业风险评估 (JRA) 和工作许可证 (PTW) 检查清单等程序。



尽可能确定所有的潜在风险。

“SMS”确保船员定期通过演习和训练得到培训，并且能有效地对火灾、弃船、人员落水或其他潜在的船上突发事件做出反应。



应当能够
辨别警报信号，
并且知道
您的集合地点。



审核人员上船的任务是核实良好的安全文化氛围，以及对“SMS”要求的遵守情况。



审核不一定会很难通过。只要保证您日常工作时的做法符合相关程序即可。



审核人员希望看到您记录了未遂事故和 不合规情况，以及您采取了纠正和 预防性措施。



向公司船队传播经验教训，将有助于提高整体安全性并营造更良好的安全文化氛围。



信息传播是一个完整的循环过程！

在重大海上事故或不合规情况发生后，
您“SMS”的有效性可能会遭到主管当局的质疑。



在顺利通过外部“ISM”审核之后，审查人员会出具报告，
并签注或颁发安全管理证书（SMC）。

安全管理证书 (SMC)	符合证书 (DOC)
<ul style="list-style-type: none">✓ 证书颁发给船舶✓ 正本应随船携带✓ 有效期为2.5年	<ul style="list-style-type: none">✓ 证书颁发给公司✓ 正本应随船携带✓ 有效期为1年

应当进行安全管理体系的内部审核，从而定期检查相关证书、
程序及船员的适任能力。



那么，我们
开始审核吧！

[贵船的名称]

将词语与定义配对

I.S.M.

以ISM规则为框架，
并将公司的安全制度和
程序纳入其中。

S.M.S.

评估并尽量降低
危险作业的风险。

P.T.W.

高危作业的标准
安全预防性措施。

J.R.A.

根据船舶安全管理营运
及防止污染方面的一般
原则和目标而制定的
国际规范

记录贵船的下列紧急信号。

火灾和突发事件
弃船
人员落水

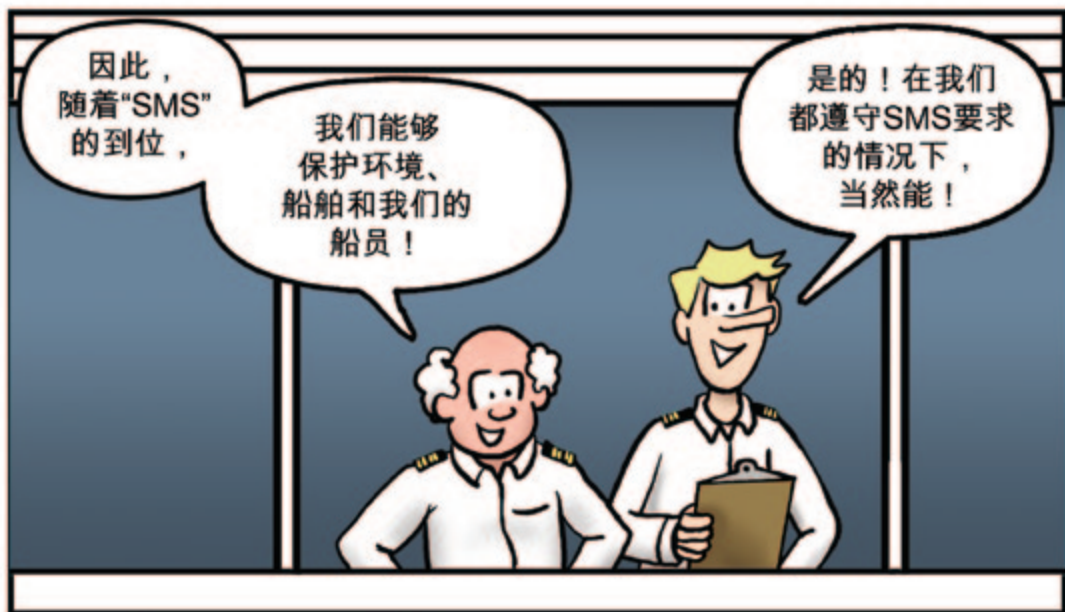
指出贵船SMS的位置，并在其中找到下列内容：

贵公司的安全与环保制度：页码 _____

您的工作职责：页码 _____

上一次演习和安全会议：日期 _____

上一次内部审核：日期 _____





**AMERICAN STEAMSHIP OWNERS MUTUAL
PROTECTION & INDEMNITY ASSOCIATION, INC.**

SHIPOWNERS CLAIMS BUREAU, INC., MANAGER

One Battery Park Plaza, 31st Floor
New York, New York 10004 U.S.A
TEL +1 212 847 4500
FAX +1 212 847 4599
WEB www.american-club.com
EMAIL info@american-club.com

2100 West Loop South, Suite 1525
Houston, Texas 77027 U.S.A.
TEL +1 346 223 9900
EMAIL claims@american-club.com

SHIPOWNERS CLAIMS BUREAU (UK) LTD.

78-79 Leadenhall Street
London EC3A 3DH U.K.
TEL +44 20 7709 1390
FAX +44 20 7709 1399
EMAIL claims@scb-uk.com

SHIPOWNERS CLAIMS BUREAU (HELLAS), INC.

51 Akti Miaouli - 4th Floor
Piraeus 185 36 Greece
TEL +30 210 429 4990 1 2 3
FAX +30 210 429 4187 8
EMAIL claims@scb-hellas.com

SCB MANAGEMENT CONSULTING (CHINA) CO., LTD.

Room 1803 - Hongyi Plaza
288 Jiujiang Road
Shanghai 200001 People's Republic of China
TEL +86 21 3366 5000
FAX +86 21 3366 6100
EMAIL claims@scbmcs.com

SCB MANAGEMENT CONSULTING SERVICES, LTD.

The Workstation, 28th Floor
43 Lyndhurst Terrace
Central, Hong Kong, SAR People's Republic of China
TEL +852 3523 0580
FAX +852 3602 3111
EMAIL hkinfo@scbmcs.com

