

网络意识





前言和致谢

现代信息技术给21世纪的生活带来超常便利的同时，其迅速发展的紧密连接也有其至暗的一面。

我们所有人都对现代信息技术的黑暗面有所了解。事实上我们中的一些人，尽管出发点是好的，但也曾沦为那些狡猾网民的猎物，那些人意图欺骗我们，或者破坏我们的事务，不论是什么动机促使他们这样做。

近年来，船舶经营中网络意识的需求越来越成为行业的焦点。该焦点必然反应了船舶以及用于操纵船舶的电子系统的日益增长的技术复杂性。复杂性的提高经常-但不是总是-意味着出现差错的可能性也扩大，尤其是如果出现问题的系统人机界面不能应对维护诚信的需要。

因此，尽管船舶管理中船舶技术自动化的程度越来越高，不论在海上还是在陆上，但是人的因素仍然是保证IT系统的可靠性以及保护IT系统不遭受外部操控和破坏的关键因素。

正如序言中提到的，自2021年1月1日起，网络安全的重要性将通过ISM规则的发证要求得到承认，规则将考虑网络风险管理。许多实际问题将与船员的网络意识，以及他们在船期间使用信息技术系统进行交流或者其他活动的的能力有关。

在这种背景下，我们希望本篇《网络意识》可以以一种通俗易懂而令人难忘的形式，帮助我们的会员以及会员的雇员掌握一些实用技巧，规避因网络安全环境和船舶在网络方面的弱点对船舶造成的各种风险，保障船舶安全。

非常感谢Dr. William Moore, Ms. Danielle Centeno以及Shipowners Claims Bureau, Inc.的IT团队，感谢他们以独特的热情和活力推动美国保赔协会的这一最新举措。同样感谢Mr. John Steventon，他的艺术才华与他捕捉图像中复杂想法的能力相匹配，这些想法因其巧妙的图形表达而可以理解。

Joseph E. M. Hughes
主席&首席执行官
Shipowners Claims Bureau, Inc.
Managers of the American Club



序言

网络意识的主要受众是海员。存在常见且基本的维护海员个人设备以及船上系统网络安全的最佳做法。这些常见的最佳做法中，许多不仅适用于家中，也同样适用于船上。

海员必须形成一定的网络风险和谨慎意识，这对他们的个人生活和职业生活都至关重要。虽然2017年的国际海事组织决议仅“鼓励”网络风险管理应当符合规定，但是也要理解网络安全对于每一项业务以及海事资产和运营的安全、完整性和可靠性都至关重要。在实践中，这意味着公司应当对其IT系统环境（包括用于操作船舶的系统）进行风险评估，并发布程序来管理所有网络安全风险，包括那些影响船舶海员的网络安全风险。

与外部世界，特别是与朋友和家人的沟通和社会交流对于现代海员来说是司空见惯的。从人的角度来看，他们的网络健康是整体健康和个人健康的关键组成部分。不过需要重点理解的是，保护自己并确保船舶安全的责任不受损害。这些共同目标是通过采取良好的个人网络安全做法来实现的。我们希望海员能够从网络意识中获得有用的信息，以提醒他们能简单做到保护自己和船舶安全。

William H. Moore, Dr. Eng.

高级副总裁

Shipowners Claims Bureau, Inc., Managers

American Steamship Owners Mutual Protection & Indemnity
Association, Inc.

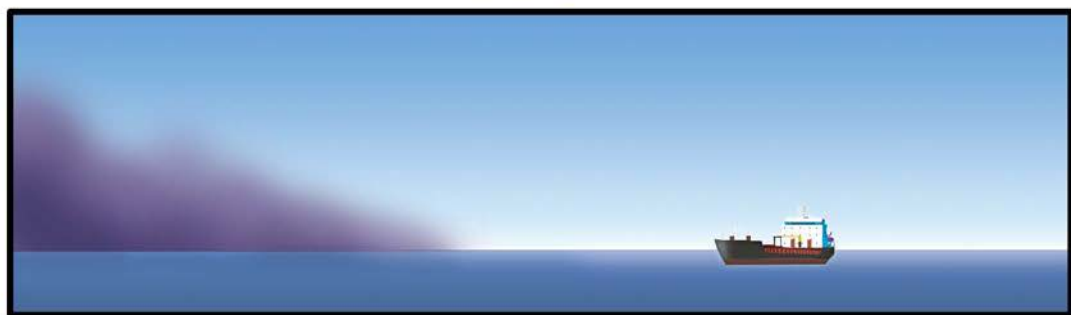
Ms. Danielle Centeno

副总裁助理

Shipowners Claims Bureau, Inc., Managers

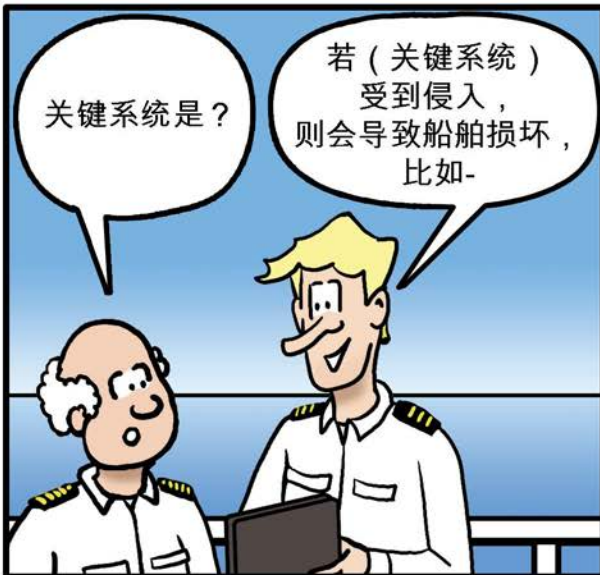
American Steamship Owners Mutual Protection & Indemnity
Association, Inc.

网络意识



两周后...

网络安全风险评估



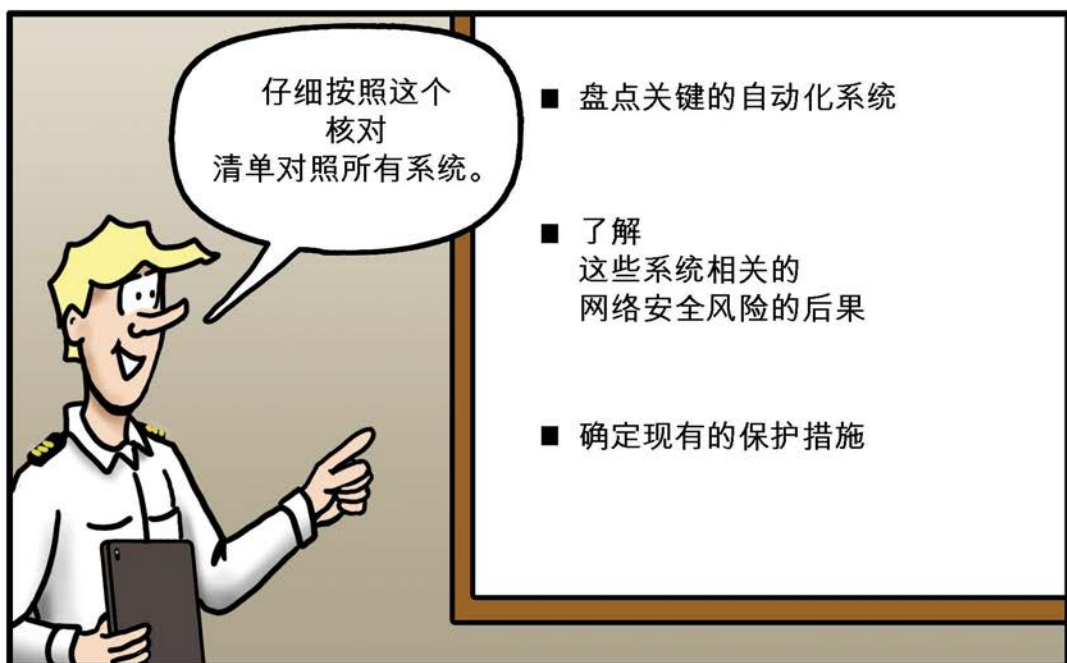
- 网桥系统
- 通讯系统
- 推进及机器系统
- 货物管理系统

识别关键系统

考虑网桥系统



网桥有很多系统, 有些针对解决外部干涉很有帮助。



识别关键系统

推进及机器系统



甚至货物管理系统

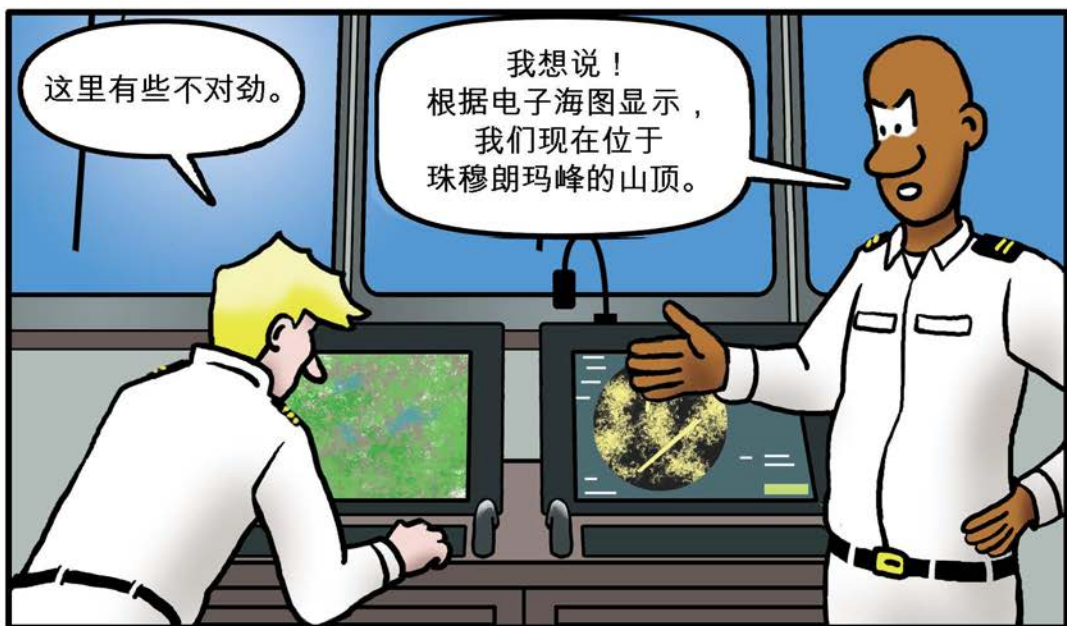


识别关键系统

通讯及警报系统



我们提到全球定位系统了么？



确定了一个关键系统，我们就需要去寻找潜在的风险。

识别风险

这些是内部风险，通常由人为失误、过失或缺少相关意识造成。



以及很多外部风险，比如由激进、犯罪和临时起意造成。

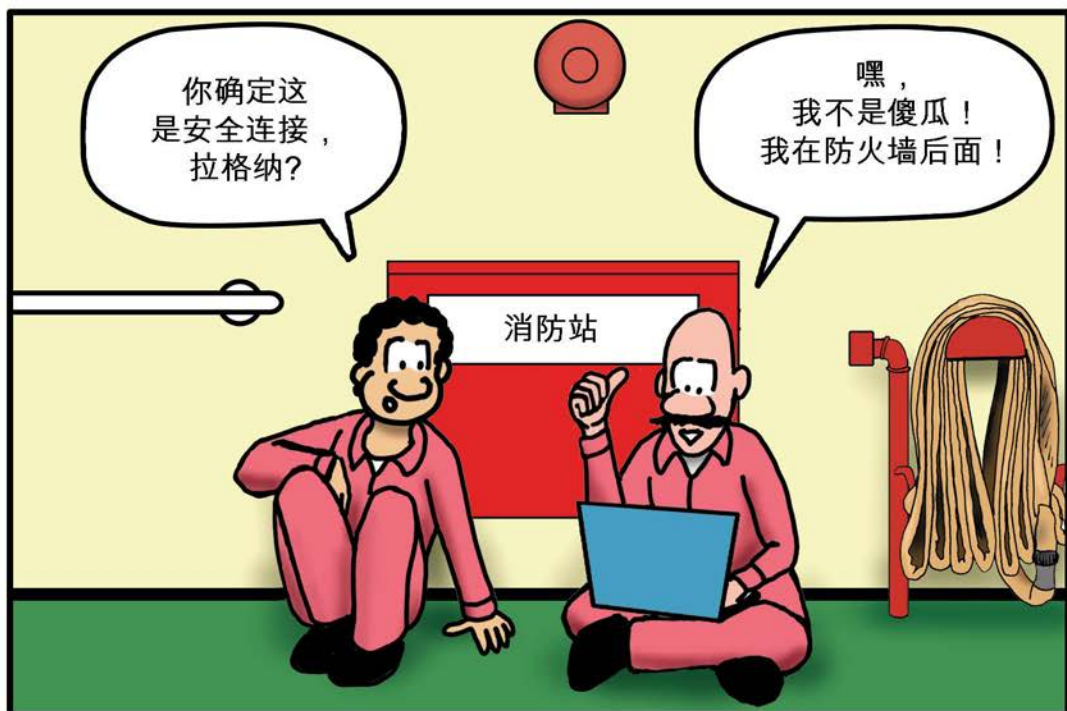
威胁者

这些团体威胁船舶的安全。



识别漏洞

识别已经存在的控件



常见的网络漏洞可能包括旧的操作系统，
缺少或过时的杀毒软件和未打补丁的信息技术系统。



常见的错误可能会涉及未更改或未公开的存储密码。



审查所有船员的做法可以避免很多预期问题。

电子通讯：最好的实践

和乔治一样，务必谨慎。



使用长密码。
密码应为14位以上，
包括至少一个数字，
一个大写字母和一个符号
(比如，\$, @, ?, #)



只有受信赖的供应商提供的个人设备和USB驱动器才可以上船。



在个人设备上安装、
注册和更新杀毒软件、
防间谍软件和防火墙软件包。

别和拉格纳一样粗心



对外部下载和电子邮件持怀疑态度。验证非预期邮件的真实性。特别是那些带有附件或连接的邮件。



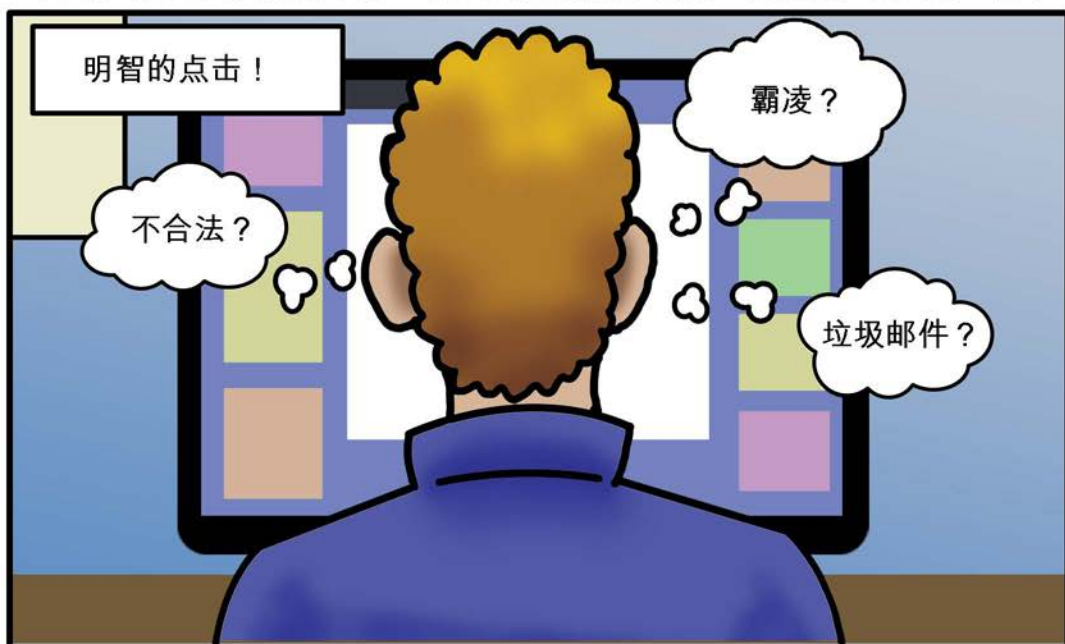
在船舶无人看管的时候，个人和船用设备都必须锁屏。



仅使用您公司独有的，加密且安全的WIFI。

网络健康注意事项

网络健康代表积极的幸福感，负责任的行为以及互联网用户的良好选择。



谨慎对待你在网上遇到和信任的人！
试图欺诈的人可能会用你的银行帐户信息、
信用卡信息或身份证号码来窃取你的信息。



存在与网络连接有关的个人风险因素
包括移动设备的不当使用和过度使用...



保持你在社交媒体上的记录和行为积极且专业，
尤其是与工作有关的内容！






保持对说明如何正确使用系统的网络安全程序
以及他们的维护程序的更新及现成可用。



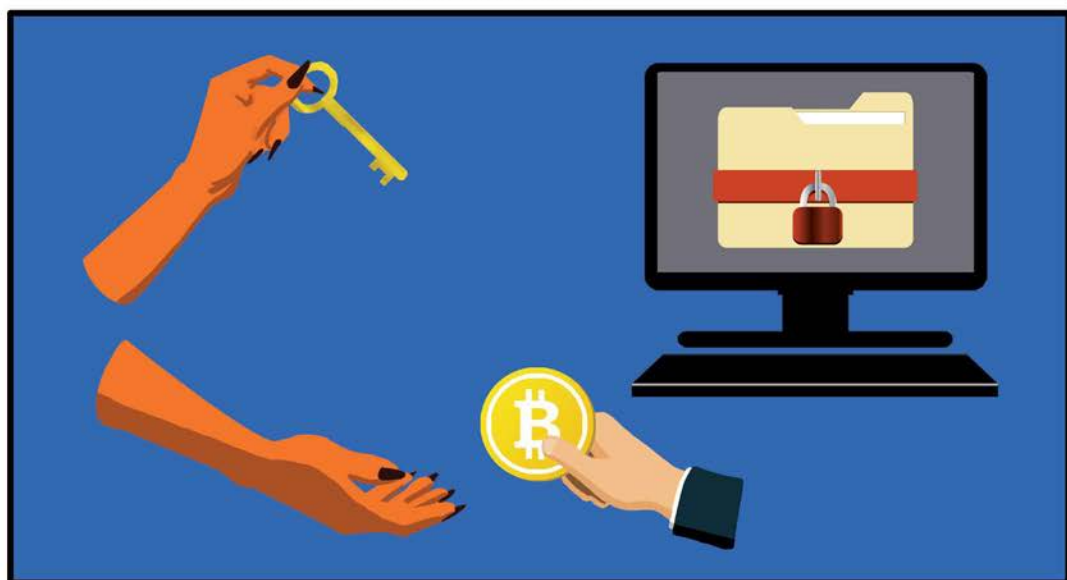
程序还应确定组织内部以及在每个服务提供商办公室内部网络安全联络人。

联络人

		
<p>Carrie Lotsastuff Cargo Systems Carrie@Cargos_R_us.com 1-800- CAR RYIT</p>	<p>Iona Lotaboats Navigation Equipment IL@navequipteam.com 1-800-NAV TEAM</p>	<p>Loudon Cleer Auto Alarms Loudon@AlarmMe.com 1-800-ALA RMME</p>

勒索软件的威胁

勒索软件是一种被设计用来加密您的文件或者将您的电脑完全锁起来，直至您支付一定数额的费用的恶意软件。



勒索软件一般通过陷阱链接或者邮件附件传播。

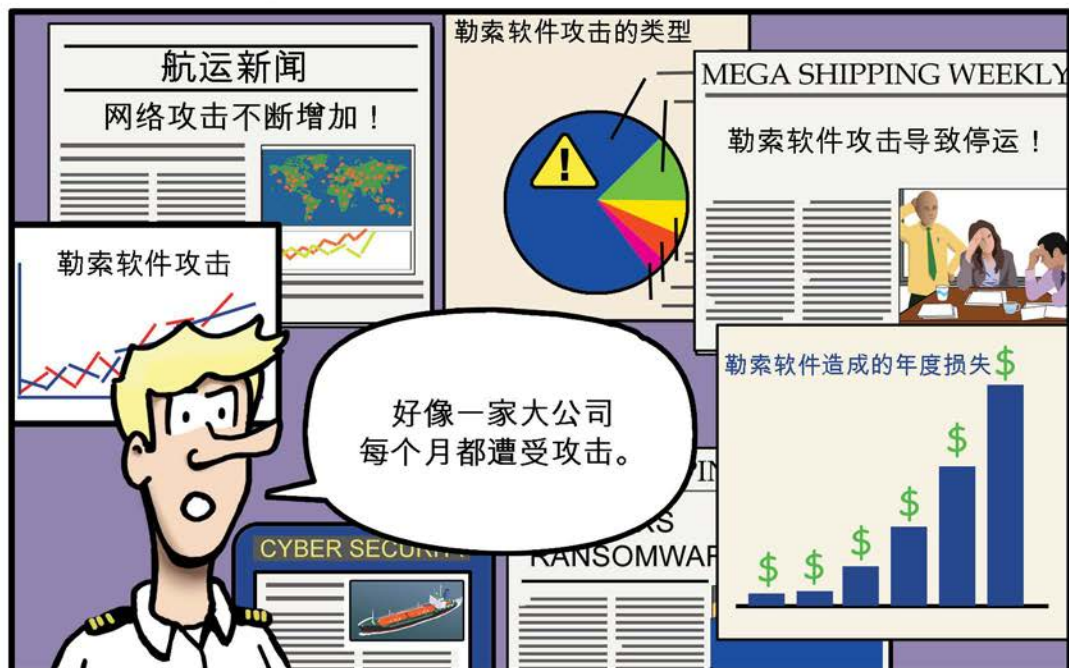


勒索软件是一种非常可怕的，从个人到大型公司都可能遭遇的攻击。



勒索软件概述

勒索软件可能是破坏性最强的网络攻击形式。



如果你怀疑有勒索软件攻击，请立即向您的主管报告！
预防是最好的防御措施！



勒索软件：如何发现它

勒索软件和其它病毒一般通过看起来合法的陷阱链接或者邮件附件传播。

你如何识别潜在的恶意电子邮件？



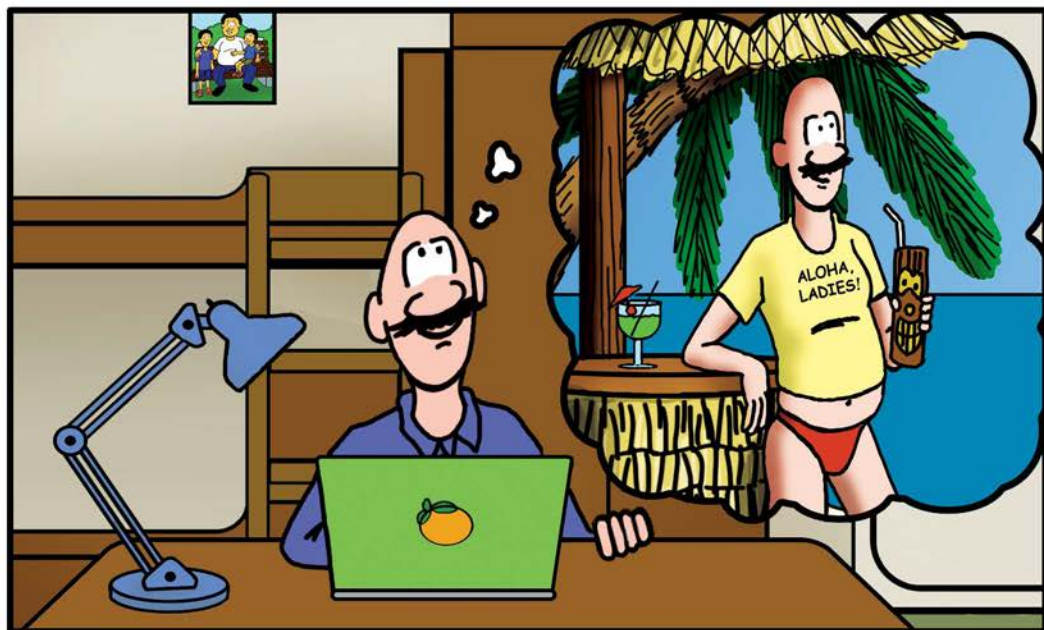
Subject: You win 50% off your next trip!
From: Vacations R Us <Joe@VacationsRu5.com >

Dear Valued Costumer,
50% off your next trip - Click [HERE](#) to
redeem this coupon.

www.GOTCHA.com/stealinfo

To unsubscribe, please click [HERE](#)

- 电•电子邮件域名与网站不匹配。
警惕诸如@y0utube.com或paypa1.com之类的数字或拼写错误。
- 合法公司将使用您的真实姓名。
- 鼠标悬停在链接上不要点击，就会显示出该链接的真实网址。如果其真实网址与邮件的内容不匹配，不要相信这个链接！



如何抵御勒索软件。

对那些主动发来的
或者意料之外的邮件
保持警惕。



注意高风险附件文件类型，
比如说exe, scr, 和zip
这些需要下载的文件。

Subject: Your Refund

From: Tax Department <Security@TakeYoMoney.com>

 2019Receipt.zip

Please find the attached Tax Receipt with
your \$30,000 refund.

FAKE

- 真实的公司不会随意向你发送带有附件的邮件。
而是会指引你从他们的官网上下载文件。
- 网络罪犯一般在报税季或者购物季行动，
这些邮件也往往与报税或者购物有关。

电子邮件诈骗正变得越来越老练。

我们在打开并下载电子邮件附件时必须保持警惕、理智和聪明。

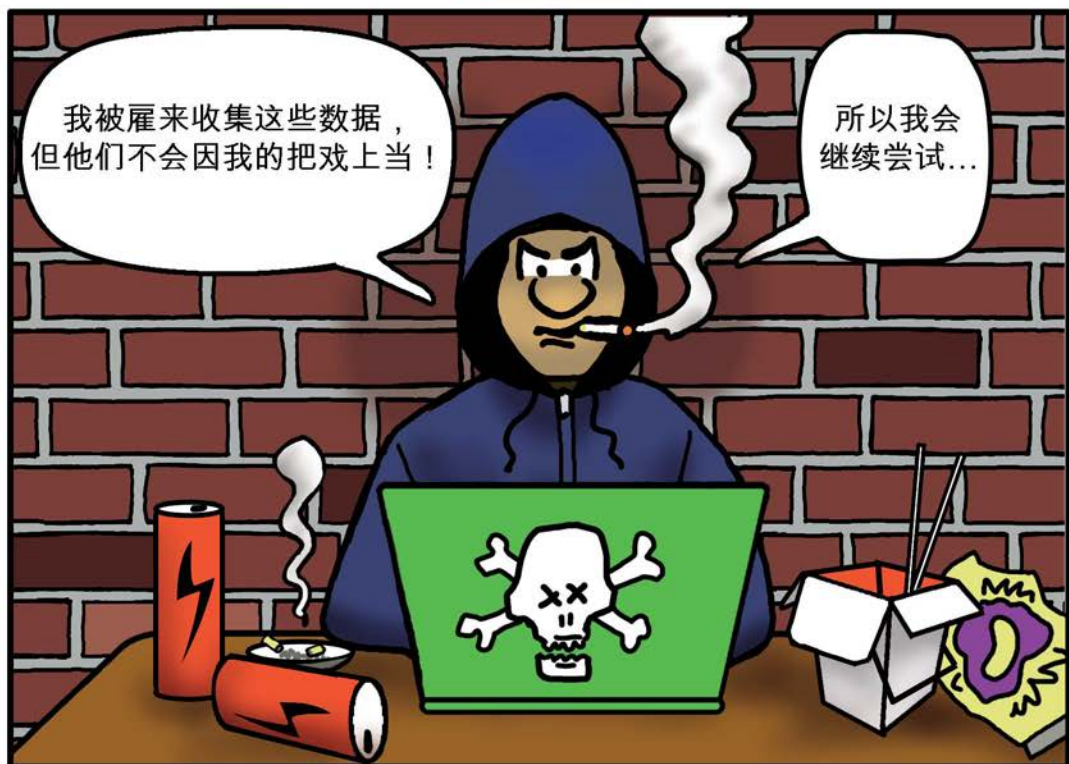
防御和应急计划
是您在网络事件中的救星。



应急计划

你无法预知所有的事情，但知道事情出现差错后如何应对非常重要。









AMERICAN STEAMSHIP OWNERS MUTUAL
PROTECTION & INDEMNITY ASSOCIATION, INC.

SHIPOWNERS CLAIMS BUREAU, INC., MANAGER

One Battery Park Plaza, 31st Floor
New York, New York 10004 USA

TEL +1 212 847 4500
FAX +1 212 847 4599
WEB www.american-club.com
EMAIL info@american-club.com

2100 West Loop South, Suite 1525
Houston, TX 77027 USA

TEL +1 346 223 9900
EMAIL claims@american-club.com

SHIPOWNERS CLAIMS BUREAU (UK) LTD.

78-79 Leadenhall Street
London EC3A 3DH United Kingdom

TEL +44 20 7709 1390
EMAIL claims@scb-uk.com

SHIPOWNERS CLAIMS BUREAU (HELLAS), INC.

Filellinon 1-3 - 3rd Floor
Piraeus 185 36 Greece

TEL +30 210 429 4990 1 2 3
FAX +30 210 429 4187 8
EMAIL claims@scb-hellas.com

SCB MANAGEMENT CONSULTING SERVICES, LTD.

The Workstation, 28th Floor
43 Lyndhurst Terrace
Central, Hong Kong SAR, People's Republic of China

TEL +852 3905 2150
EMAIL hkinfo@scbmcs.com

SCB MANAGEMENT CONSULTING (CHINA) CO., LTD.

Room 905, Cross Tower
No. 318 Fuzhou Road
Shanghai 200001, People's Republic of China

TEL +86 21 3366 5000
FAX +86 21 3366 6100
EMAIL claims@scbmcs.com

