



# 发现了问题，来自美国保赔协会。

## 最大系柱拉力

### 描述

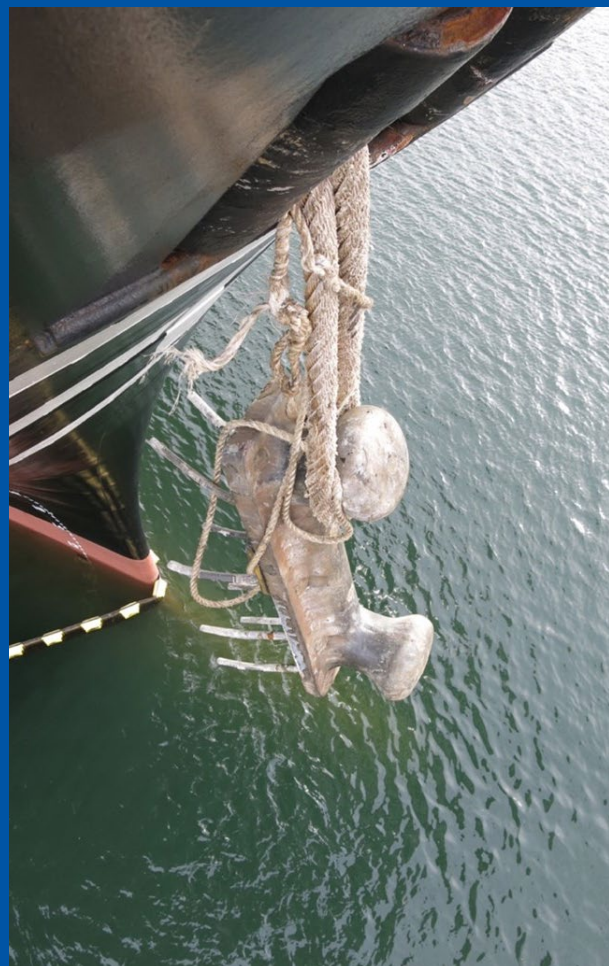
一艘大型集装箱船刚刚开始货物作业。大约2小时后，固定船头缆绳的系缆器被拉出了码头。船头稍微向外侧摆动，船尾则摇摆进入码头。幸运的是，前向缆绳保持拉紧并阻止了摆动。船尾接觸到了護舷系統，但船舶和護舷都沒有損壞。船員們隨後得以將船頭纜繩重新固定在不同的系纜樁上。

經過調查，該船的四條船頭纜繩都被固定在同一個系纜樁上，也就是那個發生故障的系纜樁。兩根前向纜繩被系在一個不同的系纜樁上。兩根船尾纜繩都被系在另一個系纜上。四根尾向纜繩被綁在船尾的兩個不同的系纜樁上。

船長解釋說，在停泊時，他們的正常做法是在每個系纜樁上放置不超過兩根纜繩，但引水員和系纜員將四根纜繩系在同一個系纜上，因為一個集裝箱起吊機擋住了部分通往下一個前方系纜的通道，導致該系纜樁無法使用。船長說，他聽從了引水員和系纜員的判斷。

在系纜樁發生故障的時候，風比較溫和，水流也比較緩。

查驗系纜樁後顯示，一些連接系纜樁和碼頭的螺栓被割斷，一些螺栓被完整地從安裝處拉出。四根船頭纜繩都被固定在同一個自動調纜系泊絞盤上。四個絞盤的總負荷超過了系纜樁的額定負荷。船長表示，他不知道系纜樁的額定載荷，以為它能夠承擔負荷的，因為引水員和系纜員把所有四根船頭纜繩都固定其上。



### 實際損失

維修系纜樁的費用超過了37,000美元。船舶沒有受到損害。



发现了问题

最大系柱拉力

四月 2022

# 潛在傷害和損失

損失可能是巨大的。如果風勢更強，那麼船舶可能會被推離碼頭，前部的纜繩可能會分裂。這可能會使船尾與護舷系統和碼頭發生更激烈的觸碰，造成兩者的損壞。

此外，在貨物操作過程中，當集裝箱被吊起時，船舶的快速和意外移動可能會損壞集裝箱和/或集裝箱起吊機。

## 預防

- ★ 不要在系纜樁上固定多條系纜繩，否則會超載。如果不知道系纜樁的負載能力，船長應通過代理人與港口或設備所有者聯繫，以獲得該資訊，並相應地調整系泊計畫，使系纜樁不會超載。
- ★ 當未使用正常的系泊做法時，如在系纜樁上只放兩條系泊纜繩，應根據系纜樁的負載能力、預計固定在該系纜樁上的系泊纜繩數量和自動調纜系泊絞盤的設置來評估系纜樁超載的具體風險。
- ★ 如果起吊機或其他碼頭設備阻擋了正常使用系纜樁的通道，或者正常使用的系纜樁已經被其他船舶使用，那麼則應討論各種方案，並在系泊進行之前確定和評估風險。

當你在他人受傷前就發現了風險...

當你在壞事發生前就解決了問題...

當系纜樁的載荷被事先確定，以確保不會因多條系泊纜繩而超載時... 這也很不錯!

這很不錯.

這很不錯.

這也很不錯!



美国保赔协会特向 [Independent Maritime Consulting, LLC](#) 对本档作出的贡献致以诚挚的谢意。



American Steamship Owners Mutual Protection & Indemnity Association, Inc.

**Shipowners Claims Bureau, Inc., Manager**

**New York**

tel +1 212 847 4500 fax +1 212 847 4599  
email [info@american-club.com](mailto:info@american-club.com) web [www.american-club.com](http://www.american-club.com)

**Houston**

tel +1 346 223 9900  
email [claims@american-club.com](mailto:claims@american-club.com)

**Shipowners Claims Bureau (UK) Ltd.**

**London**

tel +44 20 7709 1390  
email [claims@scb-uk.com](mailto:claims@scb-uk.com)

**Shipowners Claims Bureau (Hellas), Inc.**

**Piraeus**

tel +30 210 429 4990 fax +30 210 429 4187  
email [claims@scb-hellas.com](mailto:claims@scb-hellas.com)

**SCB Management Consulting Services, Ltd.**

**Hong Kong**

tel +852 3905 2150  
email [hkinfo@scbmcs.com](mailto:hkinfo@scbmcs.com)

**SCB Management Consulting (China) Co., Ltd.**

**Shanghai**

tel +86 21 3366 5000 fax +86 21 3366 6100  
email [claims@scbmcs.com](mailto:claims@scbmcs.com)