



發現了問題，來自美國保賠協會。

重力並非總是好事

問題： 這些物體有什麼共同點？

- 直徑1米的鋼管
- 一捆鋼筋
- 扳手
- 注油槍
- 手電筒
- 錘子
- 扭鎖
- 集裝箱
- 55加侖的油桶
- 升降機
- 手機
- 鋼卷

答案： 它們都曾從高處掉落並砸傷了下方的人員。

實際損失

許多海員和裝卸工人都曾因懸吊物品墜落，或上方工作人員意外失手掉落物體而受傷，某些情況下，這些傷害是致命的。

我們無法擺脫重力。因此，當使用起重機卸載貨物以及任何高處作業時，都需格外謹慎。



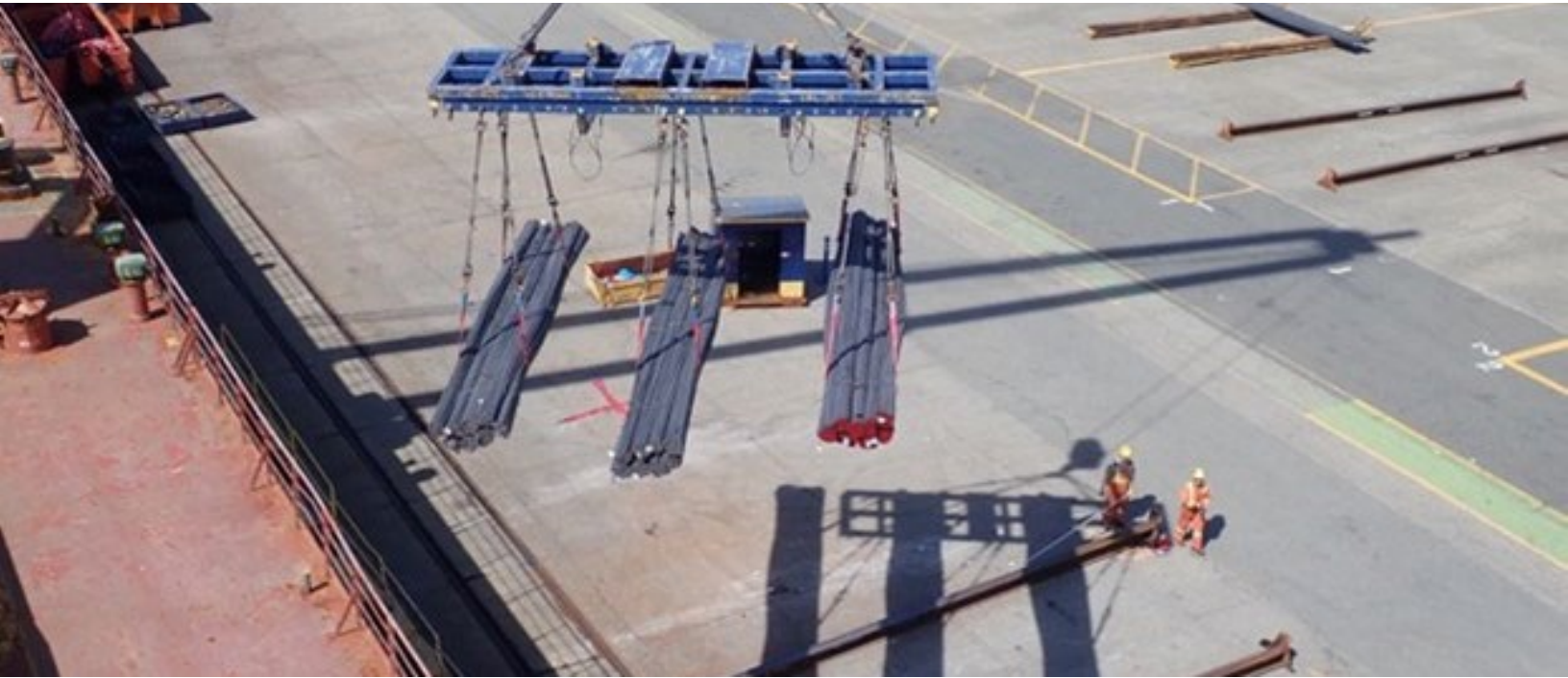
如何預防此類事件?

在使用吊機吊運貨物、船用物料或任何其他懸吊載荷時:

- ★ 嚴禁站在或走在懸吊貨物下方。請走在船舶外側或等待吊運結束。
- ★ 如果絕對有必要（而非僅僅為了方便）在懸吊載荷下方移動，需獲得負責人的許可，並確保起重機操作員知道你將在載荷下方移動。然後，迅速通過並儘量縮短在載荷下方的時間。
- ★ 佩戴尺寸合適的安全帽或多向衝擊保護系統（MIPS）安全頭盔。
- ★ 穿上乾淨、高可見度的背心，以便起重機操作員能更清楚地看到你。
- ★ 使用障礙物和標識在吊運作業下方劃定安全區域。
- ★ 在每次吊運的規劃階段都要考慮安全問題。
- ★ 對所有起重機操作保持持續警惕。
- ★ 在起重機吊運過程中安排觀察員。
- ★ 夜間作業尤其要小心，因為照明可能無法完全照亮吊運區域。避免站在或在陰影處工作，以免起重機操作員看不見你。

當有人在高處作業時，無論是在甲板上還是在機艙內:

- ★ 切勿站在你上方作業人員的下方。
- ★ 確保上方使用的工具系好安全繩。
- ★ 使用障礙物和標識在工作區域下方設置安全區域。
- ★ 確保工作安全評估或現場工作會討論了物體墜落的風險。
- ★ 穿戴所有適當的個人防護裝備，包括安全帽或頭盔。



當你在事故發生前發現安全隱患...

當你在事故發生之前停止危險操作...

當你意識到並避免待在懸吊物品下方
或高空作業人員下方時...

那是一次好的防損。

那是一次好的防損。

那也是一次好的防損!



美國保賠協會特向 [Independent Maritime Consulting, LLC](#) 對本檔作出的貢獻致以誠摯的謝意。



American Steamship Owners Mutual Protection & Indemnity Association, Inc.

American Steamship Owners Marine Insurance Company (Europe), Ltd

Shipowners Claims Bureau, Inc., Manager

New York

tel +1 212 847 4500 fax +1 212 847 4599
email info@american-club.com web www.american-club.com

Houston

tel +1 346 223 9900
email claims@american-club.com

Shipowners Claims Bureau (UK) Ltd.

London

tel +44 20 7709 1390
email claims@scb-uk.com

Shipowners Claims Bureau (Hellas), Inc.

Piraeus

tel +30 210 429 4990 fax +30 210 429 4187
email claims@scb-hellas.com

SCB Management Consulting Services, Ltd.

Hong Kong

tel +852 3905 2150
email hkinfo@scbmcs.com

SCB Management Consulting (China) Co., Ltd.

Shanghai

tel +86 21 3366 5000 fax +86 21 3366 6100
email claims@scbmcs.com