



# 发现了问题，来自美国保赔协会。

## 船舶上发现的吃钢的昆虫! (舱口盖腐蚀)

### 描述

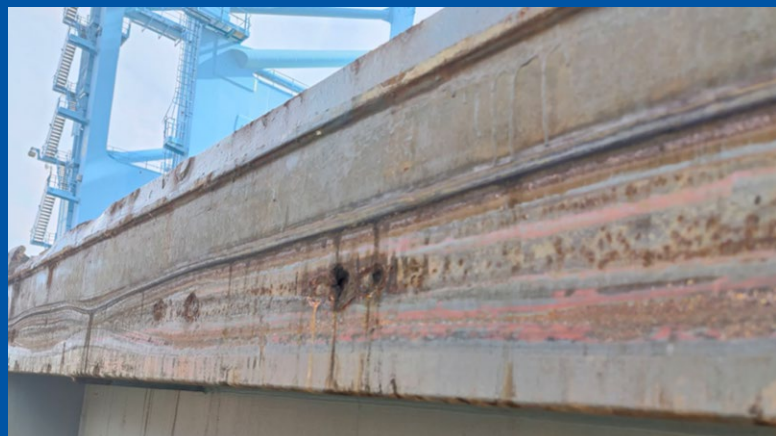
最近在远洋船舶上发现了一种罕见的食钢昆虫。这些飞虫附着在暴露的钢铁表面，并宣布“是时候吃了！”这些昆虫特别难以识别，因为它们在钢铁上形成的洞看起来与锈斑和腐蚀损耗惊人地相似。这些贪婪的昆虫已经在每一种类型的船舶和世界各地被发现。然而，昆虫专家已经发现，标准的底漆和油漆已被积极证明可以阻止它们的传播。

**是真的吗？不是。**

但舱盖板的腐蚀和浪费是一个真正的问题。一艘运载集装箱的船舶由于腐蚀，舱盖板上有几个洞。当船舶到达时，他们发现一个货舱在舱尾有12-14英寸（30-35厘米）的水。16个集装箱有进水现象。其中4个集装箱的货物没有损坏，但其他12个集装箱的货物已经全损。这些集装箱中有几个装的是消费类电子产品。其他几个集装箱装的是汽车零部件。有一个集装箱装的是名牌皮鞋。

经调查，船员们没有对货舱的舱底进行日常检查，而是过分依赖舱底水位警报器。不幸的是，当浮动开关被卡住时，这个货舱的舱底水位警报器就失效了。该船没有舱盖板的检查记录，也没有对舱盖板进行预防性维护。

货舱进水的情况比以前航行中的情况更严重。该船在运输过程中遇到了好几天的暴雨和大风浪。但是在装载集装箱时也下了大雨。因此，无法确定进水原因，但很可能是这两种来源的结合。



### 实际损失

集装箱内货物的损失超过67.5万美元。此外，有几个集装箱不得不报废，每个成本为21,000美元。修复舱底水位警报器的费用仅为175美元。



## 发现了问题

船舶上发现的吃钢的昆虫!  
(舱口盖腐蚀)

九月 2022

# 潜在损失

虽然在这个特定的例子中，船舶的安全没有受到威胁，但船东和他们的保赔协会很幸运，因为货物没有更多的价值。

## 预防

- ★ 是否定期检查舱盖板是否有磨损、或腐蚀、或损坏的迹象？
- ★ 当你看到舱盖板有结构或腐蚀问题时，你应该怎么做？
- ★ 你在检查货舱舱底警报器的正常运行方面的通常做法是什么？
- ★ 你在出发前和航行中检查货舱舱底的通常做法是什么？

当你在他人受伤前就发现了风险...

这很不错!

当你在坏事发生前就解决了问题...

这很不错!

当你发现货舱舱盖板有过度的腐蚀或因腐蚀而产生的孔洞，并提出担忧...

这也很不错!



美国保赔协会特向 [Independent Maritime Consulting, LLC](#) 对本档作出的贡献致以诚挚的谢意。



American Steamship Owners Mutual Protection & Indemnity Association, Inc.

### Shipowners Claims Bureau, Inc., Manager

#### New York

tel +1 212 847 4500 fax +1 212 847 4599  
email [info@american-club.com](mailto:info@american-club.com) web [www.american-club.com](http://www.american-club.com)

#### Houston

tel +1 346 223 9900  
email [claims@american-club.com](mailto:claims@american-club.com)

### Shipowners Claims Bureau (UK) Ltd.

#### London

tel +44 20 7709 1390  
email [claims@scb-uk.com](mailto:claims@scb-uk.com)

### Shipowners Claims Bureau (Hellas), Inc.

#### Piraeus

tel +30 210 429 4990 fax +30 210 429 4187  
email [claims@scb-hellas.com](mailto:claims@scb-hellas.com)

### SCB Management Consulting Services, Ltd.

#### Hong Kong

tel +852 3905 2150  
email [hkinfo@scbmcs.com](mailto:hkinfo@scbmcs.com)

### SCB Management Consulting (China) Co., Ltd.

#### Shanghai

tel +86 21 3366 5000 fax +86 21 3366 6100  
email [claims@scbmcs.com](mailto:claims@scbmcs.com)