



# 发现了问题，来自美国保赔协会。

## 留下好印象

### 事件描述

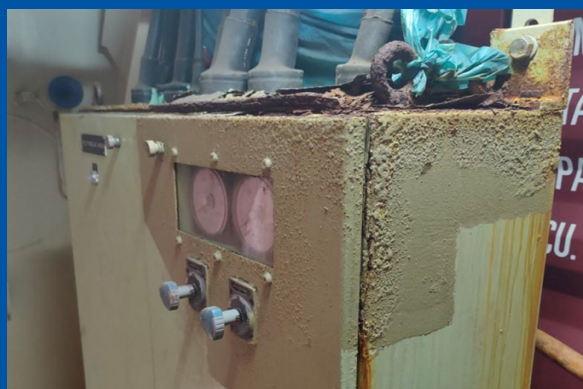
一艘杂货船在一次港口国监督（PSC）登船检查后被扣留。检查中发现该船的轮机舱存在多项防火缺陷。PSC检查员表示，他进入轮机舱后的第一印象并不好，这促使他更加仔细地审视问题，并花费更多时间检查轮机舱和系统。

所发现的缺陷包括：

- 轮机舱漏油过多
- 绝缘材料缺失，且绝缘材料被油浸
- 电气控制面板看起来像内部组件过热或最近过热
- 海水管道泄漏，滴到电气元件上
- 两条延长线穿过一个敞开的防火门，可能在紧急情况下干扰防火门的正常操作
- 油抹布未正确存放在发动轮机舱的塑料容器中
- 未妥善储存的易燃液体

由于缺陷的数量和性质，PSC检查员认为该船存在不合规问题。他要求纠正所有缺陷，并要求通知船级社，在离港前对该船进行外部安全管理系统审计。幸运的是，货物作业没有延误或限制。

在供应商协助下，船员纠正了所有缺陷，但在缺陷清除和安全管理系统审核之前，该船被滞留了7天，之后才允许该船离港。



### 實際損失

该船在被滞留期间停泊，不得不停靠至临时泊位，产生泊位费、引航费、计划外拖轮费，以及外部安全管理系统审核费和审核员代表差旅费，总费用超过23,000美元。



发现了问题

留下好印象

九月 2025

# 潜在损失

如果由于上述任何缺陷引起火灾，那么索赔的损失将远远超过港口国监督滞留所涉费用。

## 怎样才能避免这种情况呢？

- ★ 机舱清洁应作为一项定期维护活动，机舱脏乱易产生火灾隐患，对船员也存在安全隐患。
- ★ 灯泡烧坏应及时更换，机舱灯具应定期清洗。
- ★ 树立期望并营造一种文化，确保问题能够被迅速处理并妥善解决。
- ★ 严禁发生泄漏，一旦发现应立即正确处理。
- ★ 易燃液体应储存在经批准的柜子或油漆柜中，除非正在使用。
- ★ 油性抹布只能存放在经批准的带盖钢制容器中，以尽量减少火灾危险。
- ★ 对于使用延长线、接漏盘等临时解决问题的方法，使用的时间必须极其短暂。

当你在事情出错之前发现了一个危险...

当你在事情变糟糕之前停止一个操作...

当机舱保持清洁明亮时，

火灾隐患和安全隐患便得以减少...

那是一次好的防损。

那一次好的防损。

那也是一个好的防损!



美国保赔协会特向 [Independent Maritime Consulting, LLC](#) 对本档作出的贡献致以诚挚的谢意。



American Steamship Owners Mutual Protection & Indemnity Association, Inc.

American Steamship Owners Marine Insurance Company (Europe), Ltd

**Shipowners Claims Bureau, Inc., Manager**

### New York

tel +1 212 847 4500 fax +1 212 847 4599  
email [info@american-club.com](mailto:info@american-club.com) web [www.american-club.com](http://www.american-club.com)

### Houston

tel +1 346 223 9900  
email [claims@american-club.com](mailto:claims@american-club.com)

**Shipowners Claims Bureau (UK) Ltd.**

### London

tel +44 20 7709 1390  
email [claims@scb-uk.com](mailto:claims@scb-uk.com)

**Shipowners Claims Bureau (Hellas), Inc.**

### Piraeus

tel +30 210 429 4990 fax +30 210 429 4187  
email [claims@scb-hellas.com](mailto:claims@scb-hellas.com)

**SCB Management Consulting Services, Ltd.**

### Hong Kong

tel +852 3905 2150  
email [hkinfo@scbmcs.com](mailto:hkinfo@scbmcs.com)

**SCB Management Consulting (China) Co., Ltd.**

### Shanghai

tel +86 21 3366 5000 fax +86 21 3366 6100  
email [claims@scbmcs.com](mailto:claims@scbmcs.com)