



# 发现了问题，来自美国保赔协会。

## 系泊缆绳松弛

### 描述

一艘杂货船停泊在一个港口设施内，准备从左舷卸下货物至码头。该船使用的是标准的系泊缆绳配置，包括船头和船尾缆绳，一条前部和尾部的缆绳以及两条横缆。

由于预计该船的吃水会随着货物的卸下而减少，船长指示在系泊缆绳上留有一些松弛。但他没有明确说明松弛多少，也没有亲自检查系泊缆绳。当时天气温和，风速约为1-2节，该码头没有明显的水流。

卸货开始后不久，一艘油轮经过。油轮的尾流导致杂货船移动，将其推入码头，然后将其拉离码头，同时也使其向前滑动。由于系泊缆绳的松弛，这种移动是非常大的。

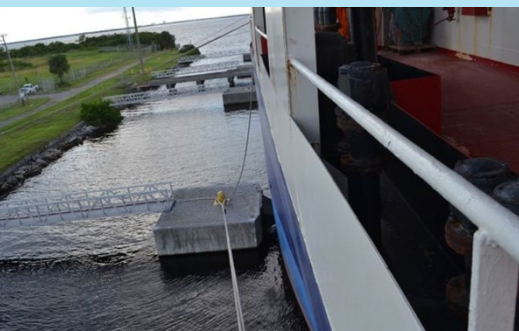
船舶的重量和向前的移动损坏了护栏系统，并在船体上产生了一系列的刮痕。系泊缆绳没有损坏，码头上的系缆桩也没有损坏。然而，几个大的橡胶护舷从它们的支架上被撕下来。

调查认为，在当时的情况下，系泊缆绳的松弛程度过大，大副试图为船员节省一些工作来处理系泊缆绳是不合适的。调查还得出结论，油轮以合理的速度经过，与杂货船保持了合理的距离。

### 实际伤害和损害

损害仅限于码头上的护舷系统和杂货船左舷的油漆刮擦。事故发生前，护舷系统的状况不明，这就产生了一个问题，即该船是否应对损害负责，或者护舷系统在该船到达之前是否处于不良状态。该索赔案花了一年多的时间才被解决，维修和法律费用总计超过96,000美元。

用总计超过96,000美元。





# 潜在伤害和损害

这起事故本来可能会更糟糕。如果事故发生时有人站在或走在舷梯上，他们可能会受到严重伤害。尽管系泊缆绳是按照设计和使用目的而固定的，但如果一条或多条系泊缆绳脱落，船舶的移动很容易造成船体损坏，比油漆刮擦损坏更严重。

## 预防

- ★ 考虑到货物的装卸、潮汐的变化以及风向和天气的变化，应始终认真和谨慎地系好系泊缆绳。
- ★ 省时快捷方式，例如在预计卸货时调松系泊缆绳，只有在评估了相关风险后才能被考虑，而且只能逐渐进行。

★ 系泊计划应考虑到其他船舶在附近经过的可能性，系泊配置也应相应调整。

当你在他人受伤前就发现了风险...

当你在坏事发生前就解决了问题...

当你发现系泊缆绳不应该因为预期的吃水变化而松弛...

这很不错。

这很不错。

这也很不错!



美国保赔协会特向 [Independent Maritime Consulting, LLC](#) 对本档作出的贡献致以诚挚的谢意。



American Steamship Owners Mutual Protection & Indemnity Association, Inc.

**Shipowners Claims Bureau, Inc., Manager**

**New York**

tel +1 212 847 4500 fax +1 212 847 4599  
email [info@american-club.com](mailto:info@american-club.com) web [www.american-club.com](http://www.american-club.com)

**Houston**

tel +1 346 223 9900  
email [claims@american-club.com](mailto:claims@american-club.com)

**Shipowners Claims Bureau (UK) Ltd.**

**London**

tel +44 20 7709 1390  
email [claims@scb-uk.com](mailto:claims@scb-uk.com)

**Shipowners Claims Bureau (Hellas), Inc.**

**Piraeus**

tel +30 210 429 4990 fax +30 210 429 4187  
email [claims@scb-hellas.com](mailto:claims@scb-hellas.com)

**SCB Management Consulting Services, Ltd.**

**Hong Kong**

tel +852 3905 2150  
email [hkinfo@scbmcs.com](mailto:hkinfo@scbmcs.com)

**SCB Management Consulting (China) Co., Ltd.**

**Shanghai**

tel +86 21 3366 5000 fax +86 21 3366 6100  
email [claims@scbmcs.com](mailto:claims@scbmcs.com)