



# 发现了问题，来自美国保赔协会。

## 不要那么着急！

### 事件描述

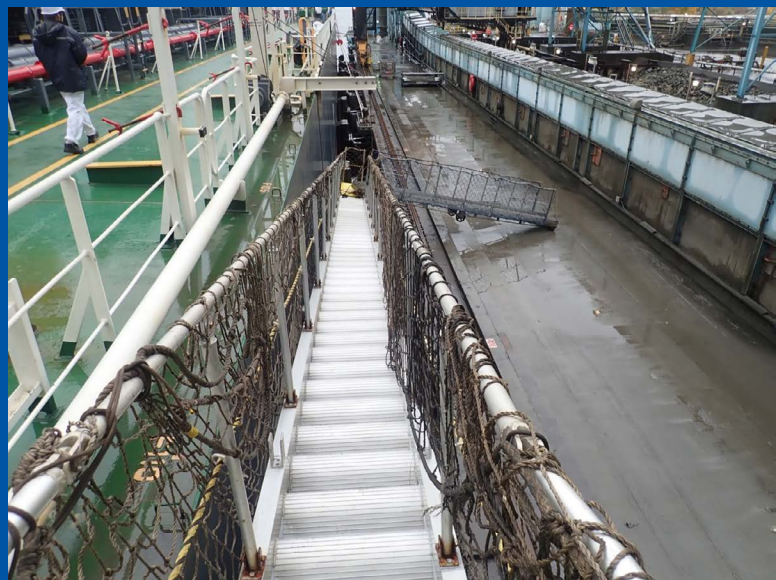
一艘大型散货船正准备起航，货物装卸已经完成，拖船刚刚抵达，船员们正在紧张有序地准备起航。引航员即将从码头登船。

港口提供了一个连接短梯，用来连接舷梯底部和码头之间的间隙。尽管引航员还未到达，船员已经将连接短梯拆除并推回到码头。这样一来，舷梯底部比码头高出了3英尺（约1米）多，并且水平上也离码头约有同样的距离。此外，船员还提前移除了舷梯下的安全网。他们不希望起航延误。

船长和大副当时忙于各自的起航任务：大副正在进行最后的稳定性计算，船长则在完成一份公司报告。值班驾驶员则在巡查，确认垃圾存储区锁好、货舱口关闭到位、舱门扣调节妥当。

当引航员到达码头时，发现舷梯与码头之间的距离太大，无法安全登船。他向梯子顶部的值班员喊话但未能让对方听清。但未能成功。他希望船员能够调整舷梯，让他能够安全登船。在经过几分钟的尝试后，他因沮丧决定自己爬上梯子，结果失手跌入了船体与码头之间，严重受伤。

当地的紧急救援队伍被召来救援引航员，因伤势他无法自行脱困。不过他的充气救生衣发挥了作用，确保他在水面上漂浮，直到救援人员到达。



### 实际损失

引航员三根肋骨骨折，背部受伤，并伴有多处严重瘀伤。他因此在接下来的三个多月无法工作。船舶因事故调查而延误了48小时。

### 潜在损失

如果引航员在跌落时撞到头部或被夹在船体和码头的防护系统之间，后果可能会更加严重，甚至致命。



发现了问题 不要那么着急！

一月 2025

# 如何预防

- ★ 在所有人员登船或离船前，舷梯是否保持到位？扶手、安全网等其他部件是否妥善固定？
- ★ 引航员到达后，值班官员如何接到通知以便调整舷梯？
- ★ 在匆忙启航时，是否曾忽略或简化了某些安全措施？
- ★ 是否见过有人因沮丧或缺乏耐心而做出不必要的冒险？

在问题发生前识别危险...

是一次好的防损。

在事故发生前停止操作...

是一次好的防损。

在确认所有人员都已登船或离船后再收回舷梯...

亦是一次好的防损!



美国保赔协会特向 [Independent Maritime Consulting, LLC](#) 对本档作出的贡献致以诚挚的谢意。



American Steamship Owners Mutual Protection & Indemnity Association, Inc.

American Steamship Owners Marine Insurance Company (Europe), Ltd

**Shipowners Claims Bureau, Inc., Manager**

#### **New York**

tel +1 212 847 4500 fax +1 212 847 4599  
email [info@american-club.com](mailto:info@american-club.com) web [www.american-club.com](http://www.american-club.com)

#### **Houston**

tel +1 346 223 9900  
email [claims@american-club.com](mailto:claims@american-club.com)

**Shipowners Claims Bureau (UK) Ltd.**

#### **London**

tel +44 20 7709 1390  
email [claims@scb-uk.com](mailto:claims@scb-uk.com)

**Shipowners Claims Bureau (Hellas), Inc.**

#### **Piraeus**

tel +30 210 429 4990 fax +30 210 429 4187  
email [claims@scb-hellas.com](mailto:claims@scb-hellas.com)

**SCB Management Consulting Services, Ltd.**

#### **Hong Kong**

tel +852 3905 2150  
email [hkinfo@scbmcs.com](mailto:hkinfo@scbmcs.com)

**SCB Management Consulting (China) Co., Ltd.**

#### **Shanghai**

tel +86 21 3366 5000 fax +86 21 3366 6100  
email [claims@scbmcs.com](mailto:claims@scbmcs.com)