

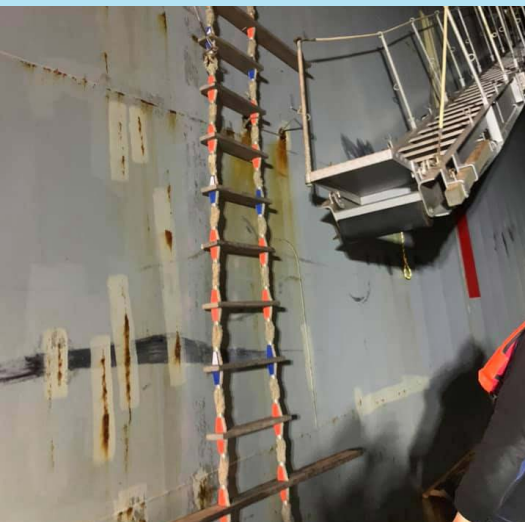


发现了问题，来自美国保赔协会。

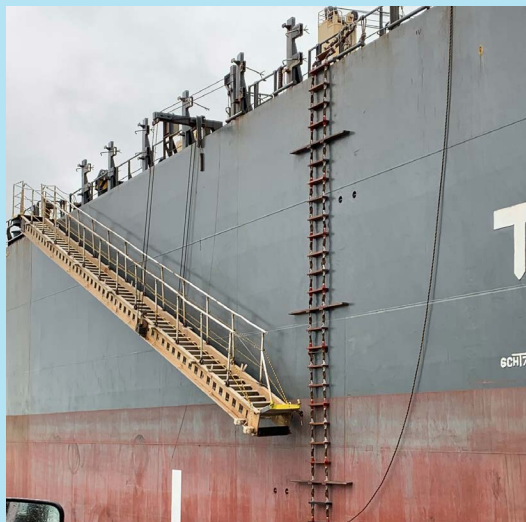
引水梯安全

第三部分：组合梯的安排

你的安全以及你同船船员的安全是每个船员的责任。同样的责任也适用于那些登船的人，包括引水员。近几个月来，海上引水员的死亡人数剧增，全球的引水员都在特别关注他们所登船的引水梯的状况。许多人拒绝登上引水梯工作状况不佳的船舶。美国保赔协会已经就引水梯安排的一些主要关注点与引水员团体进行了联系。



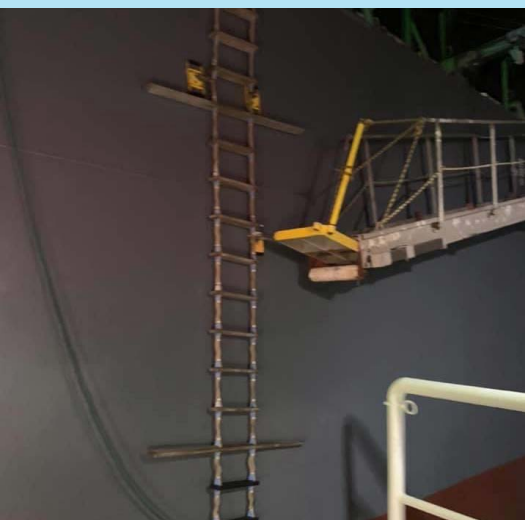
舷梯的下层平台离水平面不到16英尺（5米）。



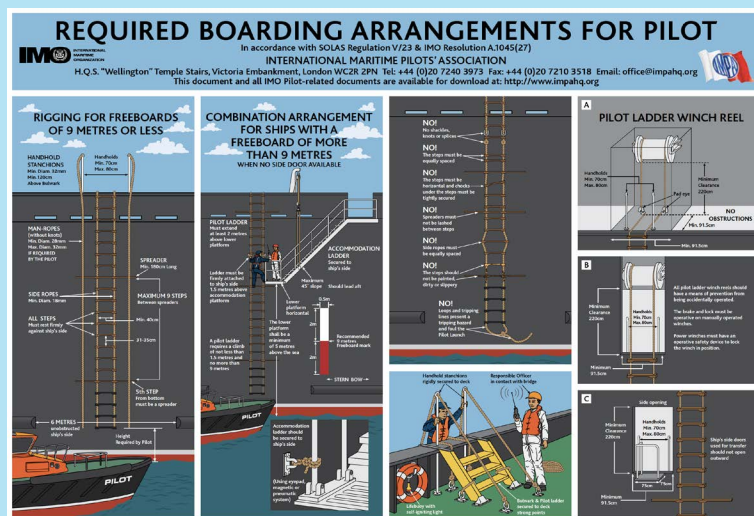
引水梯没有被固定在船舷上。



引水梯要固定在船上，而不是舷梯上。



舷梯的下层平台与水平面不持平。



国际海事组织/国际海事引水员协会刊物，《引水员所需登船安排》。

《国际海上人命公约》第5/23条“引水员转移安排”规定了登船安排、船员操作引水员登船设备的责任、辅助引水员登船设备、无障碍通道及清晰照明的标准及要求。

当到水面的垂直自由度超过30英尺（9米）时，通常会使用组合梯子的安排，包括一个引水梯和一个舷梯的同时使用。这样做的原因是，从30英尺（9米）以上的地方落入水中是致命的。在安装组合梯时，有许多事项需要注意，所有这些都可以在国际海事组织/国际引水员协会的刊物上找到，请见《引水员所需的登船安排》。

注意到大多数不足之处是：

- a. 平台距离水面不足16英尺（5米）。
- b. 平台不是水平的。
- c. 引水梯没有固定在平台上方5英尺（1.5米）处的船舷处。
- d. 舷梯没有被固定在船舷上；以及
- e. 组合梯的内支柱丢失。

我们还提醒会员注意我们在2020年3月9日发布的《美国引水员协会要求--危险的陷阱》。该通知涉及引水员对活动门平台的担忧，因为这种安排有许多潜在的不合规之处。

当你在他人受伤前就发现了风险...

当你在坏事发生前就解决了问题...

当你为自己的安全负责...

不错！发现了问题！

不错！发现了问题！

这也不错！发现了问题！

所有图片均由全球海事飞行员和 Facebook 群组提供 [#dangerousladders](#)。



感谢Herman Broers船长，一位鹿特丹引水员，为维护 [pilotladdersafety.com](#) 网站作出的努力，同时建议各会员注意其中的信息，并接受相应的指导建议。



American Steamship Owners Mutual Protection & Indemnity Association, Inc.

Shipowners Claims Bureau, Inc., Manager

New York

tel +1 212 847 4500 fax +1 212 847 4599
email info@american-club.com web www.american-club.com

Houston

tel +1 346 223 9900
email claims@american-club.com

Shipowners Claims Bureau (UK) Ltd.

London

tel +44 20 7709 1390
email claims@scb-uk.com

Shipowners Claims Bureau (Hellas), Inc.

Piraeus

tel +30 210 429 4990 fax +30 210 429 4187
email claims@scb-hellas.com

SCB Management Consulting Services, Ltd.

Hong Kong

tel +852 3905 2150
email hkinfo@scbmcs.com

SCB Management Consulting (China) Co., Ltd.

Shanghai

tel +86 21 3366 5000 fax +86 21 3366 6100
email claims@scbmcs.com