



发现了问题，来自美国保赔协会。

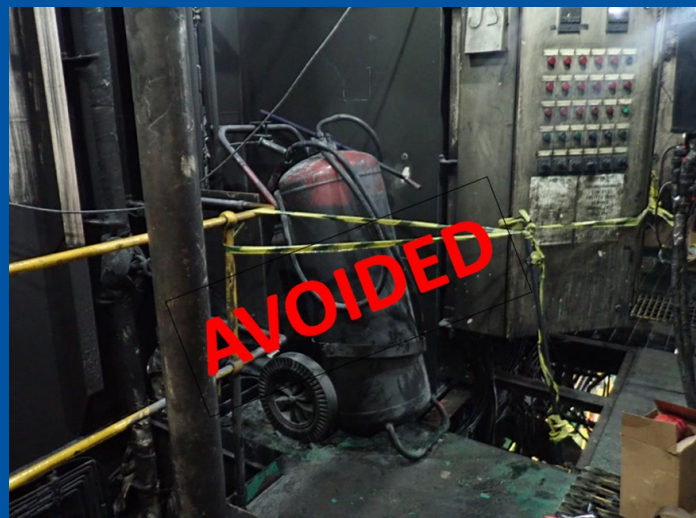
消防安全：正确示范

事件描述

某成品油轮轮机人员在进行机舱例行维护时，使用热成像仪对配电板电气连接点以及主机和辅机排烟管道的高温裸露部位进行了全面检测。

检测中发现某断路器因积碳严重导致电气连接点温度异常升高，存在安全隐患。经彻底清除积碳后，技术人员使用热成像仪对该部位进行复测，确认温度已恢复至安全范围。

轮机人员同时发现一台辅发电机排烟管隔热层存在严重缺损，部分隔热材料移位导致大段高温排烟管直接裸露。待设备充分冷却后，技术人员严格按照规范重新敷设了隔热层。



潜在损失

配电板电气元件过热损坏可能导致长达数日的维修作业，并产生超过5万美元的修复成本。

辅发电机排烟管隔热层缺损部位若发生燃油/机油泄漏，接触高温管壁引发火灾，可能对船员造成潜在危险，而且维修费用高昂，耗时较长。

哪里出了问题？

- ★ 该轮已制定包含热成像仪定期检测的维护计划。
- ★ 本船配备的热成像仪操作简便且随时可用。
- ★ 全体船员已完成热成像仪操作培训及异常识别专项训练。
- ★ 岸基管理层全力支持热成像仪的使用，并对识别问题的整改措施提供全面保障。

当你在事情出错之前发现了一个危险...

那是一次好的防损。

当你在事情变糟糕之前停止一个操作...

那是一次好的防损。

当通过热成像仪检测发现火灾隐患，
并在起火前及时消除...

那也是一次好的防损！



美国保赔协会特向 [Independent Maritime Consulting, LLC](#) 对本档作出的贡献致以诚挚的谢意。



American Steamship Owners Mutual Protection & Indemnity Association, Inc.

American Steamship Owners Marine Insurance Company (Europe), Ltd

Shipowners Claims Bureau, Inc., Manager

New York

tel +1 212 847 4500 fax +1 212 847 4599
email info@american-club.com web www.american-club.com

Houston

tel +1 346 223 9900
email claims@american-club.com

Shipowners Claims Bureau (UK) Ltd.

London

tel +44 20 7709 1390
email claims@scb-uk.com

Shipowners Claims Bureau (Hellas), Inc.

Piraeus

tel +30 210 429 4990 fax +30 210 429 4187
email claims@scb-hellas.com

SCB Management Consulting Services, Ltd.

Hong Kong

tel +852 3905 2150
email hkinfo@scbmcs.com

SCB Management Consulting (China) Co., Ltd.

Shanghai

tel +86 21 3366 5000 fax +86 21 3366 6100
email claims@scbmcs.com