



发现了问题，来自美国保赔协会。

系泊纜故障

描述

一條油輪系泊在一個泊位上，泊位有一個系船柱和幾個系泊浮標。該船三副、一名一水、一名二水在船尾處的系泊站。三人都是經驗豐富的水手，並且已經在這條船上工作了幾個月了。

在船上所有甲板人員在場的情況下進行了船長-引航員交流，並討論了船舶的系泊配置。船長建議使用三條艙纜，兩條從艙端穿過中心導纜孔的鬆散系泊纜，以及第三條從左舷系泊絞車穿過右舷四分之一導纜孔的系泊纜。

然而，三副將三條艙纜的配置與之前討論和商定的不同，即使用一條從艙端穿過中心導纜孔的鬆散系泊纜，以及兩條從左舷系泊絞車穿過同一艙導纜孔的系泊纜。對於這種配置，來自左舷系泊絞車的兩條系泊纜中的一條繞著基座導纜器傳遞，另一條使用一個船尾鑽頭作為相對銳角的導纜器。

在系泊過程中，三根艙纜上的載荷分佈不均，纜繩上的大部分拉力都是以船尾的纜樁作為導纜孔的。當船長指示船尾系泊站用力拉船尾系泊纜以阻止油輪的運動時，承載大部分拉力的系泊纜在穿過船尾纜樁處斷開。

斷開的系泊纜啪的一聲彈回來，打在了三副的臉上。船員對傷情做出了反應，油輪隨後使用不同的系泊纜配置進行了系泊。

調查確定，斷開的系泊纜自其生產已經經過了5年了，但僅使用了7個月。系泊纜在使用前存放在船上的保護區內。在事件發生前不到兩周對其進行了檢查，當時確定其損壞程度為16%。將一段系泊纜送至製造商進行測試，發現其保留的最小斷裂載荷不到其認證最小斷裂載荷的50%。

調查還確定，在斷開的系泊纜中產生的應力很可能是由於系泊纜通過船尾纜樁的外摩擦造成的。此外，三副使用的系泊配置不受船舶系泊設計的支持，因為來自左舷系泊絞車的系泊纜被設計為穿過右舷四分之一導纜孔，而不是中心導纜孔。

不尋常的系泊配置也導致了三條系泊纜上的拉力不均勻。最後，調查確定，在船長-引航員交流期間，很可能出現通信中斷，三副沒有完全瞭解船長的預期系泊配置。

實際傷害和損害

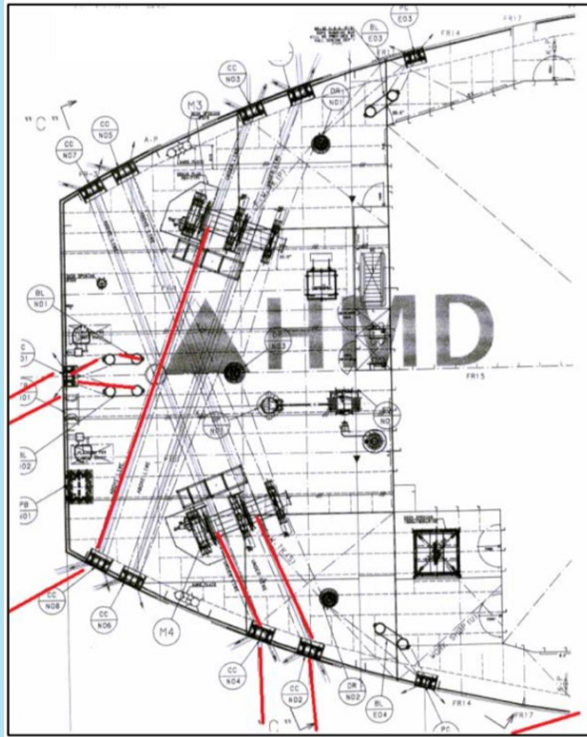
三副面部和下巴嚴重受傷，需要手術和術後治療。受傷一個多小時油輪安全停泊後，他立即被帶上岸接受治療。

潛在損害

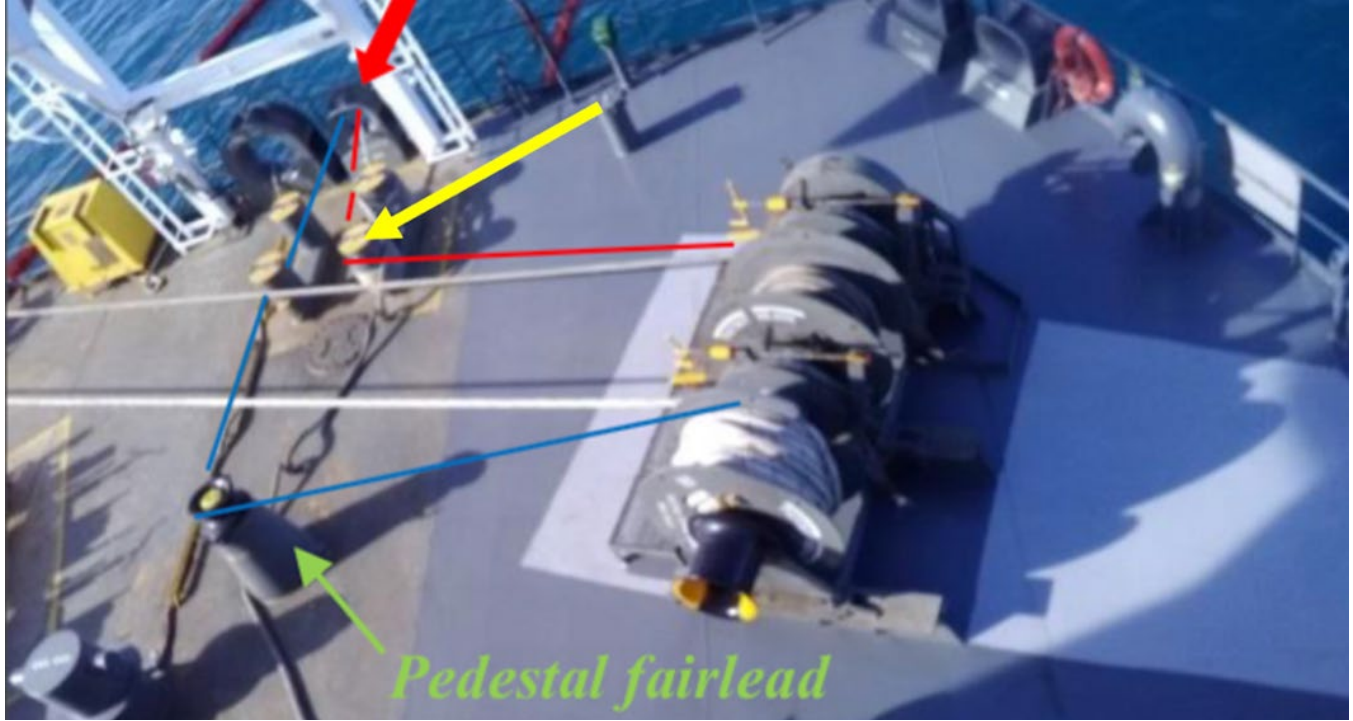
三副或站在三副旁邊的二水可能在纜繩折斷時被纜繩擊斃，幸運的是，三副的傷勢並不嚴重。船長和引航員很快意識到一條艙纜已經折斷，並採取果斷行動，通過充分利用仍在待命的輔助拖船來阻止油輪的移動。如果沒有拖船的協助，油輪可能會與系船柱發生硬接觸，導致系船柱和油輪船體受損。

預防

- ★ 船長、引航員和甲板人員對預期系泊配置有一個共同的理解是至關重要的。
- ★ 應特別評估與任何不常見系泊配置相關的風險，以確定在系泊纜通過導纜器時可能對其施加過大應力的可能性。在這種情況下，應提前進行風險評估。
- ★ 還應評估任何不常見的系泊配置，以確保它們與系泊絞車和導纜器的設計一致。
- ★ 應經常檢查所有系泊纜，以查看磨損、纖維斷裂、磨損點和其他損壞跡象。它們還應按規定的間隔端對端地轉動，並在規定的使用壽命後更換。



計劃中的停泊配置顯示了三條船尾線。



實際嘗試的系泊配置為兩根系泊線從左舷的系泊絞盤穿過船尾的中心固定器（藍色和紅色的線），而第三根鬆散的系泊線固定在船尾的位置，也穿過中心固定器（紅色箭頭）。黃色箭頭是系泊線失效的地方。

當你在他人受傷前就發現了風險...

這很不錯.

當你在壞事發生前就解決了問題...

這很不錯.

當你意識到一個不常見的系泊配置需要評估額外的風險時...

这也很不错!



美国保赔协会特向 [Independent Maritime Consulting, LLC](#) 对本档作出的贡献致以诚挚的谢意。



American Steamship Owners Mutual Protection & Indemnity Association, Inc.

Shipowners Claims Bureau, Inc., Manager

New York

tel +1 212 847 4500 fax +1 212 847 4599
email info@american-club.com web www.american-club.com

Houston

tel +1 346 223 9900
email claims@american-club.com

Shipowners Claims Bureau (UK) Ltd.

London

tel +44 20 7709 1390
email claims@scb-uk.com

Shipowners Claims Bureau (Hellas), Inc.

Piraeus

tel +30 210 429 4990 fax +30 210 429 4187
email claims@scb-hellas.com

SCB Management Consulting Services, Ltd.

Hong Kong

tel +852 3905 2150
email hkinfo@scbmcs.com

SCB Management Consulting (China) Co., Ltd.

Shanghai

tel +86 21 3366 5000 fax +86 21 3366 6100
email claims@scbmcs.com